

POPIS ODBĚROVÉHO MÍSTA

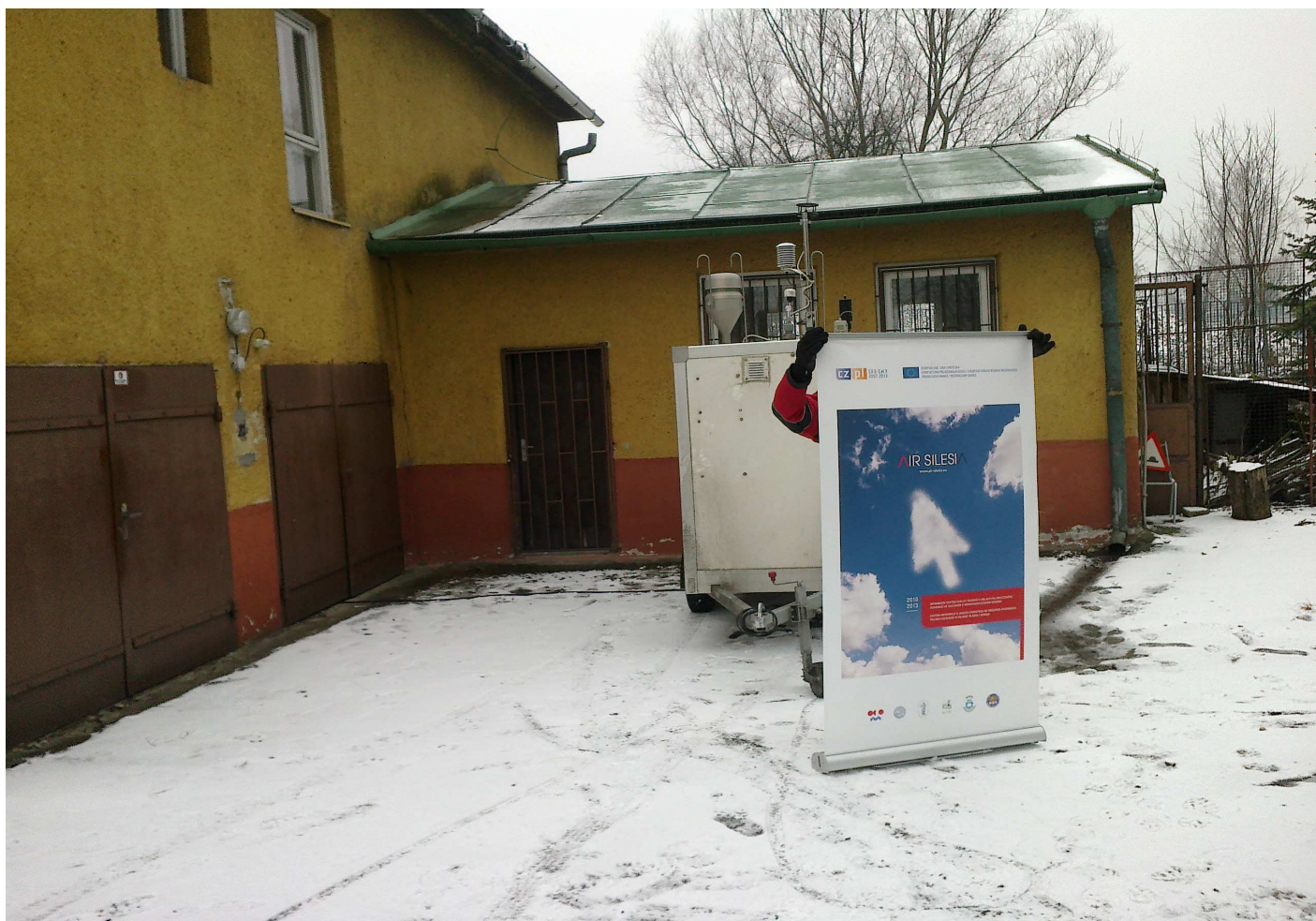
A7 Havířov (základní škola)

Adresa: ul. Kapt. Jasioka ,Havířov - Prostřední Suchá

umístění odb. místa: měřicí místo je umístěno na pozemku základní školy na předměstí Havířova.

Je ovlivněno pouze lokálními topeništi.

Vliv dopravy je zanedbatelný.



PŘEHLED A HODNOCENÍ NAMĚŘENÝCH HODNOT PM10

Na měřicím místě bylo v rámci projektu měřeno v následujících termínech :

1. týden	13.7.2011	-	20.7.2011
2. týden	26.10.2011	-	2.11.2011
3. týden	21.12.2011	-	28.12.2011
4. týden	15.2.2012	-	22.2.2012
5. týden	21.3.2012	-	28.3.2012
6. týden	2.5.2012	-	9.5.2012
7. týden	18.7.2012	-	25.7.2012
8. týden	7.11.2012	-	14.11.2012
9. týden	16.1.2013	-	23.1.2013
10. týden	13.3.2013	-	20.3.2013

Vzhledem k naměřeným výsledkům byl

9 týden monitoringu *nejhorším obdobím* na daném měřicím místě.

1. týden

V termínu 13.7.2011 - 20.7.2011

Průměrná koncentrace byla 24 µg/m³

2. týden

V termínu 26.10.2011 - 2.11.2011

Průměrná koncentrace byla 57 µg/m³

3. týden

V termínu 21.12.2011 - 28.12.2011

Průměrná koncentrace byla 38 µg/m³

4. týden

V termínu 15.2.2012 - 22.2.2012

Průměrná koncentrace byla 37 µg/m³

5. týden

V termínu 21.3.2012 - 28.3.2012

Průměrná koncentrace byla 52 µg/m³

6. týden

V termínu 2.5.2012 - 9.5.2012

Průměrná koncentrace byla 25 µg/m³

7. týden

V termínu 18.7.2012 - 25.7.2012

Průměrná koncentrace byla 22 µg/m³

8. týden

V termínu 7.11.2012 - 14.11.2012

Průměrná koncentrace byla 56 µg/m³

9. týden

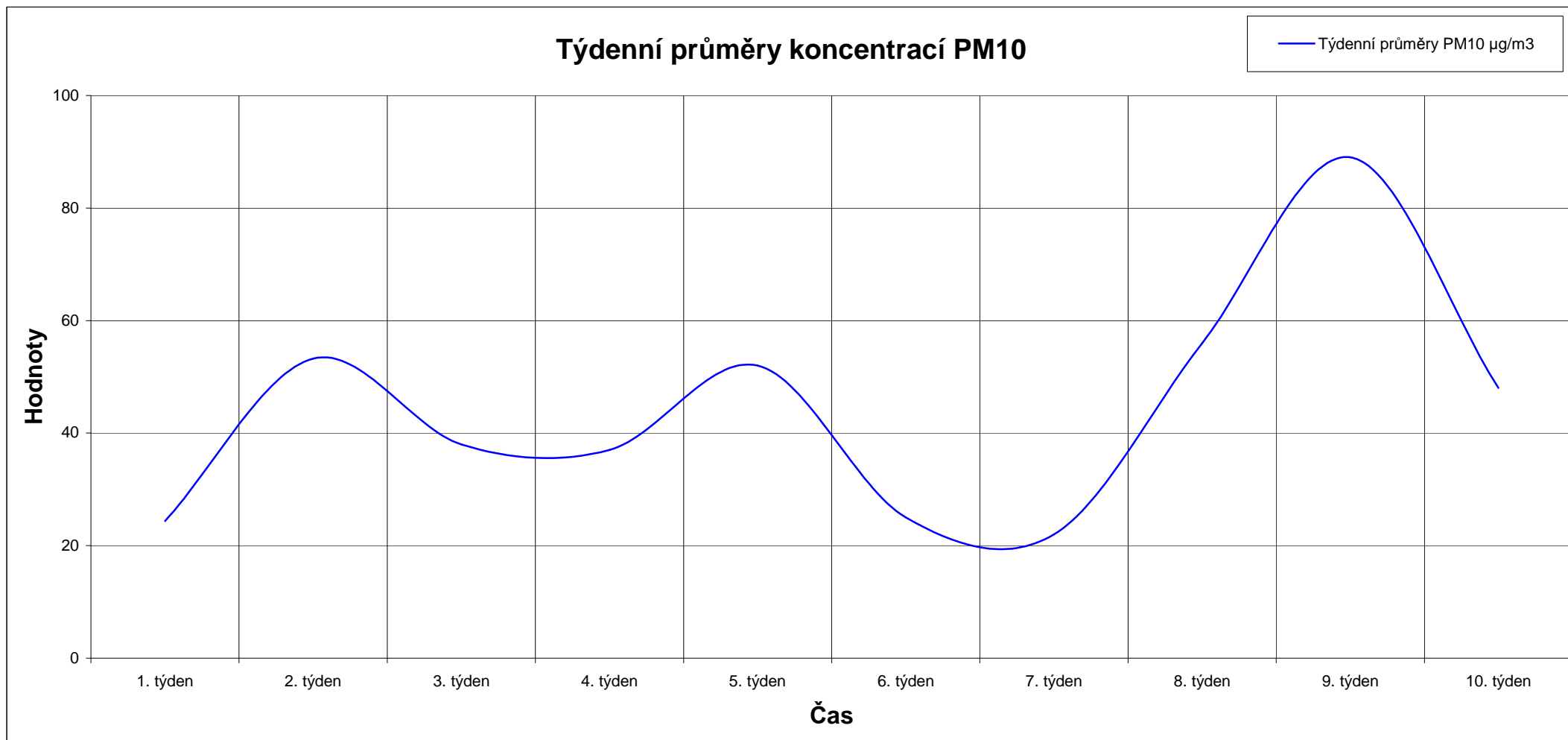
V termínu 16.1.2013 - 23.1.2013

Průměrná koncentrace byla 89 µg/m³

10. týden

V termínu 13.3.2013 - 20.3.2013

Průměrná koncentrace byla 48 µg/m³



VÝSLEDKY SPECIÁLNÍCH ANALÝZ

2011	16.7.	16.7.	30.10.	30.10.
ukazatel	hodnota			
Hg	<0,00130	<0,00045	<0,0005	<0,00045
As	<0,00215	0,00415	<0,00126	0,00358
Cd	<0,00646	<0,00342	<0,00378	<0,00342
Fe	0,171	2,61	0,0455	0,195
Ni	<0,00861	<0,00456	<0,00504	<0,00456
Pb	0,0132	0,027	0,00136	0,0224
B(a)P	2,5	<0,66	8,6	7,4
2378 TCDD	3,73	5,4	9,9	9,35

2012	24.3.	7.5.	8.11.	13.11.
ukazatel	hodnota			
Hg	0,00064	<0,00045	<0,00045	<0,00045
As	0,00841	0,00424	<0,00114	0,00658
Cd	<0,00342	<0,00342	<0,00342	<0,00342
Fe	0,611	0,399	0,113	0,587
Ni	<0,00456	<0,00456	<0,00456	0,011
Pb	0,0403	0,00499	0,00508	0,037
B(a)P	8,8	0,14	1,2	6,5
2378 TCDD	6,51	3,5	6,8	11,9

2013	14.3.	15.3.	18.3.
ukazatel	hodnota		
Hg	<0,00045	<0,00045	<0,00045
As	0,00412	0,00136	0,00262
Cd	<0,00342	<0,00339	<0,00341
Fe	0,169	0,195	1,64
Ni	<0,00456	<0,00452	<0,00455
Pb	0,028	0,0131	0,0159
B(a)P	11	5,7	9
2378 TCDD	14	8,2	11,7

Hg, As, Cd, Fe, Ni, Pb μg/m³
 B(a)P ng/m³
 2378 TCDD fg TEQ/m³