

POPIS ODBĚROVÉHO MÍSTA

G1 Bolatice

Adresa: ul. Školní, Bolatice (u MŠ a ZŠ)

umístění odb. místa: měřicí místo je umístěno v areálu ZŠ a MŠ v obci Bolatice
Vzhledem k okolní zástavbě a své poloze je ovlivněno hlavně lokálními topeništi.
Vliv dopravy je zanedbatelný.



PŘEHLED A HODNOCENÍ NAMĚŘENÝCH HODNOT PM10

Na měřicím místě bylo v rámci projektu měřeno v následujících termínech :

| | | | |
|-----------|------------|---|------------|
| 1. týden | 20.7.2011 | - | 27.7.2011 |
| 2. týden | 24.8.2011 | - | 31.8.2011 |
| 3. týden | 5.10.2011 | - | 12.10.2011 |
| 4. týden | 7.12.2011 | - | 14.12.2011 |
| 5. týden | 4.1.2012 | - | 11.1.2012 |
| 6. týden | 7.3.2012 | - | 14.3.2012 |
| 7. týden | 16.5.2012 | - | 23.5.2012 |
| 8. týden | 27.6.2012 | - | 4.7.2012 |
| 9. týden | 1.8.2012 | - | 8.8.2012 |
| 10. týden | 21.11.2012 | - | 28.11.2012 |
| 11. týden | 19.12.2012 | - | 26.12.2012 |
| 12. týden | 13.2.2013 | - | 20.2.2013 |
| 13. týden | 27.3.2013 | - | 3.4.2013 |

Vzhledem k naměřeným výsledkům byl

12 týden monitoringu *nejhorším obdobím* na daném měřicím místě.

1. týden

V termínu 20.7.2011 - 27.7.2011

Průměrná koncentrace byla 23 µg/m³

2. týden

V termínu 24.8.2011 - 31.8.2011

Průměrná koncentrace byla 33 µg/m³

3. týden

V termínu 5.10.2011 - 12.10.2011

Průměrná koncentrace byla 28 µg/m³

4. týden

V termínu 7.12.2011 - 14.12.2011

Průměrná koncentrace byla 67 µg/m³

5. týden

V termínu 4.1.2012 - 11.1.2012

Průměrná koncentrace byla 63 µg/m³

6. týden

V termínu 7.3.2012 - 14.3.2012

Průměrná koncentrace byla 58 µg/m³

7. týden

V termínu 16.5.2012 - 23.5.2012

Průměrná koncentrace byla 25 µg/m³

8. týden

V termínu 27.6.2012 - 4.7.2012

Průměrná koncentrace byla 25 µg/m³

9. týden

V termínu 1.8.2012 - 8.8.2012

Průměrná koncentrace byla 21 µg/m³

10. týden

V termínu 21.11.2012 - 28.11.2012

Průměrná koncentrace byla 65 µg/m³

11. týden

V termínu 19.12.2012 - 26.12.2012

Průměrná koncentrace byla 87 µg/m³

12. týden

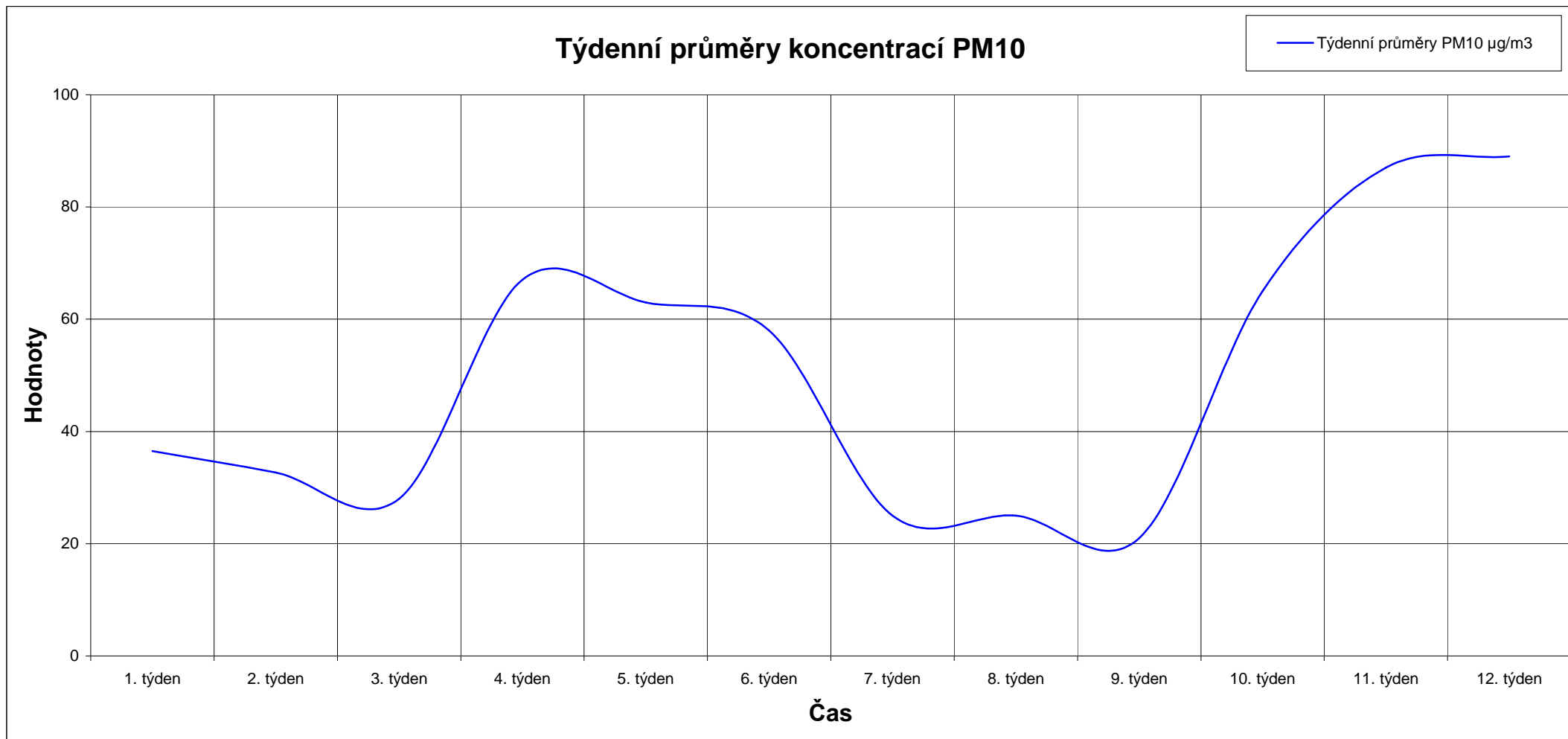
V termínu 13.2.2013 - 20.2.2013

Průměrná koncentrace byla 89 µg/m³

13. týden

V termínu 27.3.2013 - 3.4.2013

Průměrná koncentrace byla 56 µg/m³



VÝSLEDKY SPECIÁLNÍCH ANALÝZ

| 2011 | 2.7. | 22.7. | 6.10. | 7.10. |
|-----------------|----------------|----------|----------|----------|
| ukazatel | hodnota | | | |
| Hg | <0,00045 | <0,00045 | <0,00140 | <0,00046 |
| As | 0,00248 | 0,00349 | <0,00216 | <0,00116 |
| Cd | <0,00342 | <0,00342 | <0,00647 | <0,00348 |
| Fe | 0,238 | 0,467 | 0,317 | 0,157 |
| Ni | 0,00572 | <0,00456 | <0,00862 | <0,00464 |
| Pb | 0,0162 | 0,0149 | 0,015 | 0,00381 |
| B(a)P | 2 | 11 | <0,64 | <0,68 |
| 2378 TCDD | 4,9 | 14,1 | 3,5 | 4,1 |

| 2012 | 5.1. | 21.5. | 30.6. | 22.11. | 25.11. | 20.12. | 25.12. |
|-----------------|----------------|----------|----------|----------|----------|----------|----------|
| ukazatel | hodnota | | | | | | |
| Hg | <0,00046 | <0,00045 | <0,00059 | <0,00045 | <0,00045 | <0,00110 | 0,00054 |
| As | <0,00116 | 0,00257 | <0,00149 | 0,00502 | <0,00114 | 0,00799 | 0,00998 |
| Cd | <0,00349 | <0,00341 | <0,00446 | <0,00341 | <0,00341 | <0,00821 | <0,00342 |
| Fe | 0,143 | 1,43 | 0,408 | 0,424 | 0,0743 | 0,883 | 0,442 |
| Ni | <0,00465 | <0,00454 | <0,00595 | <0,00454 | <0,00454 | <0,0109 | <0,00456 |
| Pb | 0,0115 | 0,0199 | 0,00622 | 0,0282 | <0,00114 | 0,0559 | 0,0575 |
| B(a)P | 2 | <0,63 | 0,031 | 6,2 | 4,5 | 8,7 | 16 |
| 2378 TCDD | 4,19 | 4,1 | 6 | 11,8 | 5,6 | 15,6 | 51,8 |

| 2013 | 14.2. | 18.2. |
|-----------------|----------------|----------|
| ukazatel | hodnota | |
| Hg | <0,00059 | <0,00045 |
| As | 0,0151 | 0,00543 |
| Cd | <0,00295 | <0,00341 |
| Fe | 0,0713 | 0,224 |
| Ni | <0,0059 | <0,00454 |
| Pb | 0,0447 | 0,0247 |
| B(a)P | 11 | 18 |
| 2378 TCDD | 13,1 | 11 |

Hg, As, Cd, Fe, Ni, Pb µg/m³
 B(a)P ng/m³
 2378 TCDD fg TEQ/m³