

POPIS ODBĚROVÉHO MÍSTA

F3 Opava (Malé Hoštice)

Adresa: ul. Slezská 11, Malé Hoštice (u Obecního úřadu)

umístění odb. místa: měřicí místo je umístěno v zahradě obecního úřadu Opava (Malé Hoštice)

Vzhledem k okolní zástavbě a své poloze je ovlivněno jak lokálními topeništi, tak dopravou.

Hlavní silnice mezi Hlučínem a Opavou vede cca 150m od měřicího místa



PŘEHLED A HODNOCENÍ NAMĚŘENÝCH HODNOT PM10

Na měřicím místě bylo v rámci projektu měřeno v následujících termínech :

| | | | |
|-----------|------------|---|------------|
| 1. týden | 27.7.2011 | - | 3.8.2011 |
| 2. týden | 7.9.2011 | - | 14.9.2011 |
| 3. týden | 30.11.2011 | - | 7.12.2011 |
| 4. týden | 22.2.2012 | - | 29.2.2012 |
| 5. týden | 28.3.2012 | - | 4.4.2012 |
| 6. týden | 18.4.2012 | - | 25.4.2012 |
| 7. týden | 30.5.2012 | - | 6.6.2012 |
| 8. týden | 8.8.2012 | - | 15.8.2012 |
| 9. týden | 29.8.2012 | - | 5.9.2012 |
| 10. týden | 12.9.2012 | - | 19.9.2012 |
| 11. týden | 14.11.2012 | - | 21.11.2012 |
| 12. týden | 6.2.2013 | - | 13.2.2012 |
| 13. týden | 20.3.2013 | - | 27.3.2013 |

Vzhledem k naměřeným výsledkům byl

11 týden monitoringu *nejhorším obdobím* na daném měřicím místě.

1. týden

V termínu 27.7.2011 - 3.8.2011

Průměrná koncentrace byla 36 µg/m³

2. týden

V termínu 7.9.2011 - 14.9.2011

Průměrná koncentrace byla 29 µg/m³

3. týden

V termínu 30.11.2011 - 7.12.2011

Průměrná koncentrace byla 38 µg/m³

4. týden

V termínu 22.2.2012 - 29.2.2012

Průměrná koncentrace byla 48 µg/m³

5. týden

V termínu 28.3.2012 - 4.4.2012

Průměrná koncentrace byla 44 µg/m³

6. týden

V termínu 18.4.2012 - 25.4.2012

Průměrná koncentrace byla 35 µg/m³

7. týden

V termínu 30.5.2012 - 6.6.2012

Průměrná koncentrace byla 33 µg/m³

8. týden

V termínu 8.8.2012 - 15.8.2012

Průměrná koncentrace byla 15 µg/m³

9. týden

V termínu 29.8.2012 - 5.9.2012

Průměrná koncentrace byla 33 µg/m³

10. týden

V termínu 12.9.2012 - 19.9.2012

Průměrná koncentrace byla 34 µg/m³

11. týden

V termínu 14.11.2012 - 21.11.2012

Průměrná koncentrace byla 97 µg/m³

12. týden

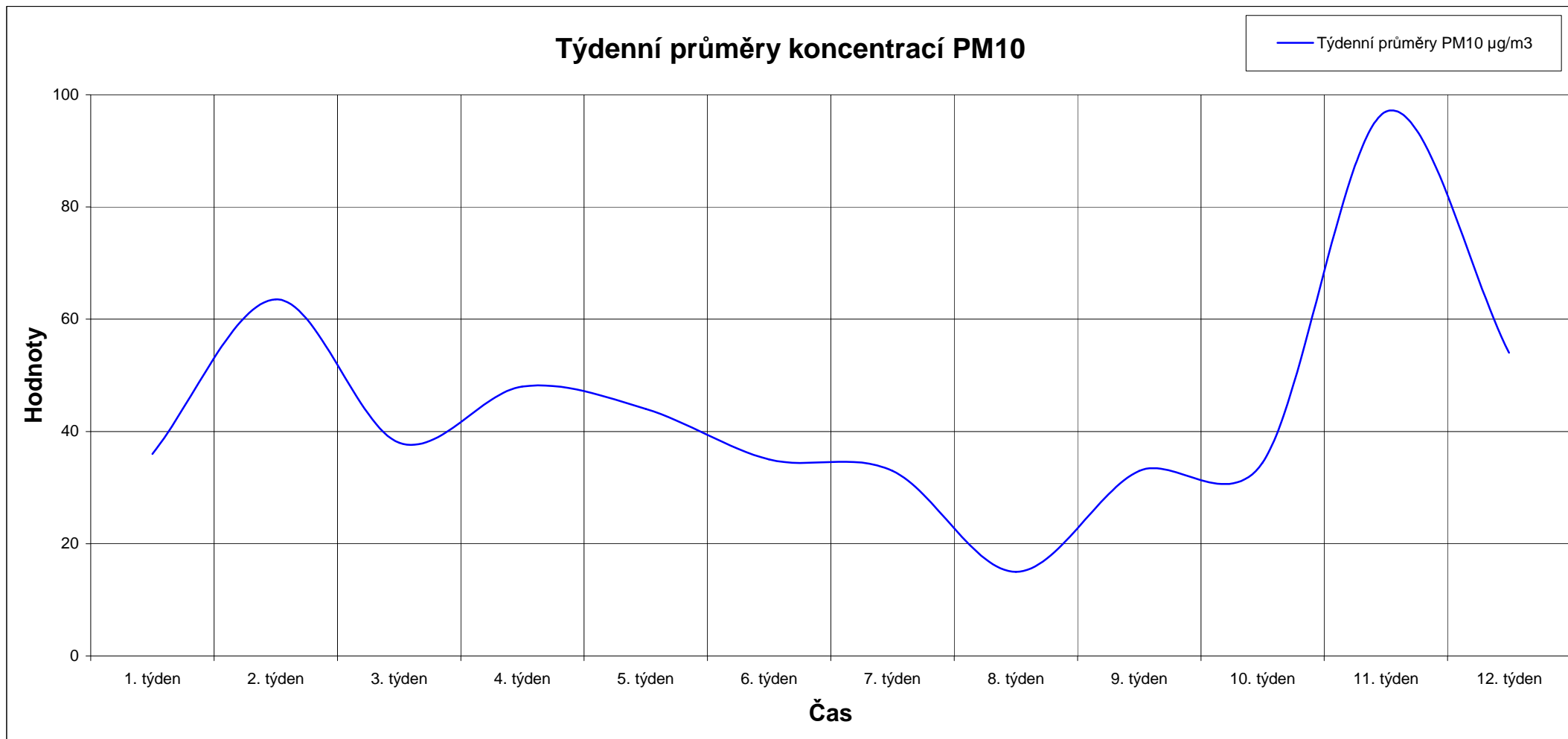
V termínu 6.2.2013 - 13.2.2012

Průměrná koncentrace byla 54 µg/m³

13. týden

V termínu 20.3.2013 - 27.3.2013

Průměrná koncentrace byla 39 µg/m³



VÝSLEDKY SPECIÁLNÍCH ANALÝZ

| 2011 | 2.9. | 12.9. | 4.12. | 4.12. |
|-----------------|----------------|----------|----------|----------|
| ukazatel | hodnota | | | |
| Hg | <0,00073 | <0,00045 | <0,00055 | <0,00045 |
| As | <0,00121 | <0,00114 | <0,00138 | 0,00503 |
| Cd | 0,00485 | <0,00342 | <0,00413 | 0,0039 |
| Fe | 0,061 | 2,08 | 0,2 | 0,421 |
| Ni | <0,00483 | <0,00456 | <0,00551 | <0,00451 |
| Pb | 0,00734 | 0,0241 | 0,0158 | 0,0335 |
| B(a)P | 0,71 | 2,7 | 3,5 | 4 |
| 2378 TCDD | 2,7 | 3,3 | 3,8 | 5,17 |

| 2012 | 26.2. | 21.4. | 11.8. | 30.8. | 15.11. | 19.11. |
|-----------------|----------------|----------|----------|----------|-----------|----------|
| ukazatel | hodnota | | | | | |
| Hg | 0,001 | <0,00046 | <0,00045 | <0,00092 | <0,000470 | <0,00045 |
| As | <0,00262 | <0,00117 | <0,00114 | <0,00231 | <0,00118 | 0,00784 |
| Cd | <0,00785 | <0,0035 | <0,00341 | <0,00693 | <0,00353 | <0,00341 |
| Fe | 0,422 | 0,191 | 0,0445 | 0,64 | 0,0991 | 0,542 |
| Ni | <0,0105 | <0,00467 | <0,00454 | <0,00924 | <0,00471 | <0,00454 |
| Pb | 0,018 | <0,00117 | 0,00248 | <0,00231 | 0,00443 | 0,038 |
| B(a)P | 6,3 | 0,054 | 0,11 | 0,16 | 0,55 | 9,3 |
| 2378 TCDD | 3,9 | 3,1 | 3 | 4,7 | 4,4 | 17,4 |

| 2013 | 22.3. | 26.3. |
|-----------------|----------------|----------|
| ukazatel | hodnota | |
| Hg | <0,00045 | <0,00045 |
| As | <0,00114 | 0,0038 |
| Cd | <0,00342 | <0,00342 |
| Fe | 0,164 | 0,402 |
| Ni | <0,00456 | 0,00533 |
| Pb | 0,0125 | 0,0152 |
| B(a)P | 4,1 | 6,6 |
| 2378 TCDD | 14 | 16 |

Hg, As, Cd, Fe, Ni, Pb µg/m³
B(a)P ng/m³
2378 TCDD fg TEQ/m³