

POPIS ODBĚROVÉHO MÍSTA

F4 Krnov

Adresa: Krnov (v areálu úpravný vod)

umístění odb. místa: měřicí místo je umístěno v areálu úpravný vod na předměstí Krnova
Vzhledem k okolní zástavbě a své poloze není ovlivněno ani lokálními topeništi, ani dopravou.



PŘEHLED A HODNOCENÍ NAMĚŘENÝCH HODNOT PM10

Na měřicím místě bylo v rámci projektu měřeno v následujících termínech :

1. týden	27.7.2011	-	3.8.2011
2. týden	7.9.2011	-	14.9.2011
3. týden	30.11.2011	-	7.12.2011
4. týden	22.2.2012	-	29.2.2012
5. týden	28.3.2012	-	4.4.2012
6. týden	18.4.2012	-	25.4.2012
7. týden	30.5.2012	-	6.6.2012
8. týden	8.8.2012	-	15.8.2012
9. týden	29.8.2012	-	5.9.2012
10. týden	12.9.2012	-	19.9.2012
11. týden	14.11.2012	-	21.11.2012
12. týden	6.2.2013	-	13.2.2013
13. týden	20.3.2013	-	27.3.2013

Vzhledem k naměřeným výsledkům byl

12 týden monitoringu *nejhorším obdobím* na daném měřicím místě.

1. týden

V termínu 27.7.2011 - 3.8.2011

Průměrná koncentrace byla 14 µg/m³

2. týden

V termínu 7.9.2011 - 14.9.2011

Průměrná koncentrace byla 14 µg/m³

3. týden

V termínu 30.11.2011 - 7.12.2011

Průměrná koncentrace byla 27 µg/m³

4. týden

V termínu 22.2.2012 - 29.2.2012

Průměrná koncentrace byla 28 µg/m³

5. týden

V termínu 28.3.2012 - 4.4.2012

Průměrná koncentrace byla 17 µg/m³

6. týden

V termínu 18.4.2012 - 25.4.2012

Průměrná koncentrace byla 23 µg/m³

7. týden

V termínu 30.5.2012 - 6.6.2012

Průměrná koncentrace byla 24 µg/m³

8. týden

V termínu 8.8.2012 - 15.8.2012

Průměrná koncentrace byla 13 µg/m³

9. týden

V termínu 29.8.2012 - 5.9.2012

Průměrná koncentrace byla 33 µg/m³

10. týden

V termínu 12.9.2012 - 19.9.2012

Průměrná koncentrace byla 21 µg/m³

11. týden

V termínu 14.11.2012 - 21.11.2012

Průměrná koncentrace byla 33 µg/m³

12. týden

V termínu 6.2.2013 - 13.2.2013

Průměrná koncentrace byla 44 µg/m³

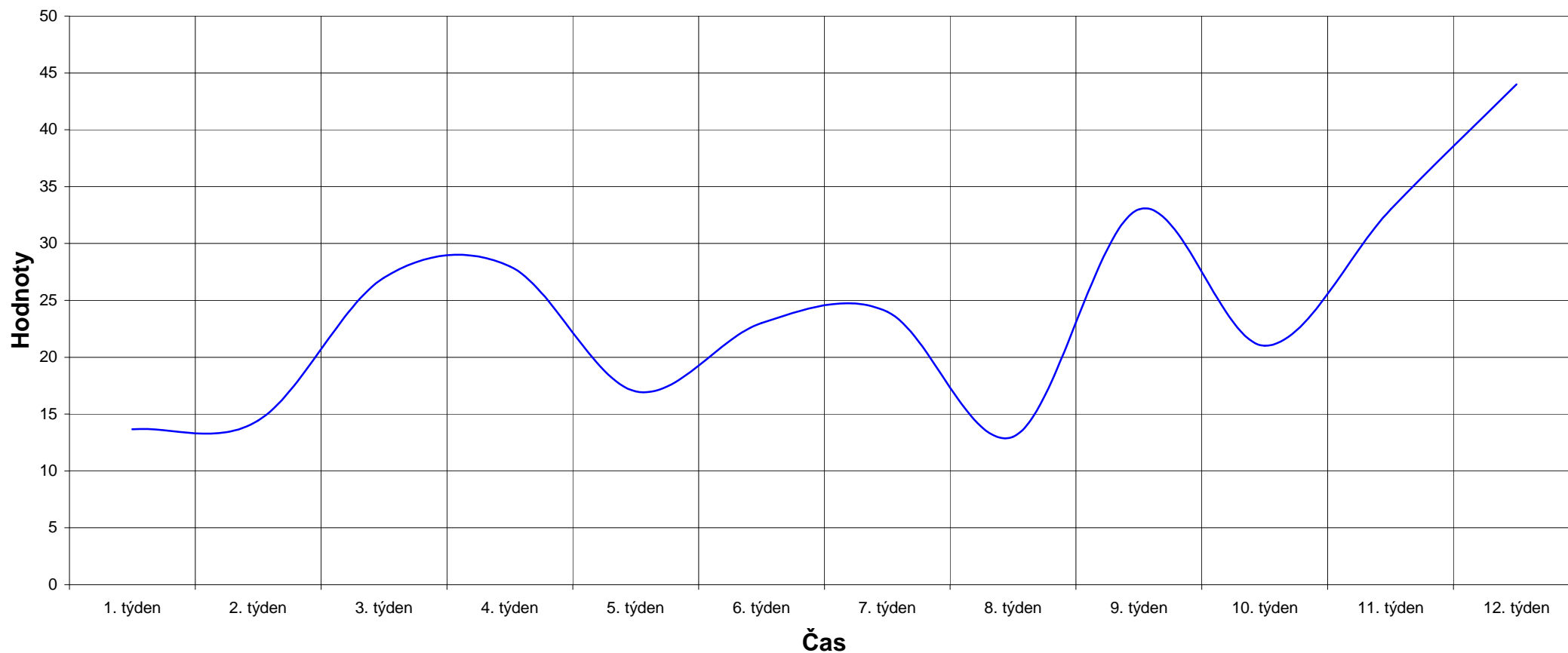
13. týden

V termínu 20.3.2013 - 27.3.2013

Průměrná koncentrace byla 34 µg/m³

Týdenní průměry koncentrací PM10

— Týdenní průměry PM10 $\mu\text{g}/\text{m}^3$



VÝSLEDKY SPECIÁLNÍCH ANALÝZ

2011	2.7.	28.7.	29.8.	29.8.	4.12.
ukazatel	hodnota				
Hg	<0,00045	<0,00045	<0,00045	<0,00045	<0,00130
As	<0,00114	0,00912	0,00279	<0,00114	<0,00215
Cd	<0,00342	<0,00341	<0,00341	<0,00341	<0,00645
Fe	0,0607	0,599	0,21	0,0513	0,331
Ni	<0,00456	<0,00455	<0,00454	<0,00455	<0,00860
Pb	0,00292	0,0464	0,0171	0,00451	0,027
B(a)P	0,85	<0,76	0,61	2,7	1,1
2378 TCDD	4,6	3,6	2,8	11,5	4,4

2012	29.3.	2.6.	11.8.	13.9.	16.9.	15.11.	19.11.
ukazatel	hodnota						
Hg	<0,0013	<0,00045	<0,00045	<0,00045	<0,00045	<0,00045	<0,00045
As	<0,00216	<0,00114	<0,00114	<0,00114	<0,00114	<0,00114	0,00362
Cd	<0,00349	<0,00341	<0,00342	<0,00342	<0,00342	<0,00342	<0,00342
Fe	0,203	0,0646	0,0188	0,211	0,0779	0,0154	0,305
Ni	<0,00863	<0,00455	<0,00456	<0,00456	<0,00456	<0,00456	<0,00456
Pb	0,018	0,002	<0,00114	0,0028	0,0059	0,0126	0,022
B(a)P	<0,67	0,13	0,024	0,17	0,17	2,4	3,1
2378 TCDD	3,6	3,3	2,7	5,8	5,1	18,8	8,66

2013	7.2.	11.2.	22.3.	26.3.
ukazatel	hodnota			
Hg	0,000508	<0,00045	<0,00045	<0,00045
As	0,00492	0,00321	0,00229	<0,00114
Cd	<0,00342	<0,00228	<0,00341	<0,00342
Fe	0,184	0,104	0,114	0,264
Ni	<0,00456	<0,00456	<0,00454	<0,00456
Pb	0,0314	0,0131	0,0174	0,012
B(a)P	11	7,9	14	3,5
2378 TCDD	17,1	6,1	16	12

Hg, As, Cd, Fe, Ni, Pb µg/m³
 B(a)P ng/m³
 2378 TCDD fg TEQ/m³