

## POPIS ODBĚROVÉHO MÍSTA

### **B13 Kaczyce**

**Adresa:** ul. Ludowa 8, Kaczyce (za MŠ u hřiště)

**umístění odb. místa:** měřicí místo je umístěno v areálu mateřské školy v Kaczcích.

Je ovlivněno především lokálními topeništi vzhledem k poloze areálu a okolní zástavbě.

Vliv dopravy je vzhledem k umístění areálu zanedbatelný.



## PŘEHLED A HODNOCENÍ NAMĚŘENÝCH HODNOT PM10

**Na měřicím místě bylo v rámci projektu měřeno v následujících termínech :**

1. týden	6.7.2011	-	13.7.2011
2. týden	21.9.2011	-	28.9.2011
3. týden	16.11.2011	-	23.11.2011
4. týden	8.2.2012	-	15.2.2012
5. týden	14.3.2012	-	21.3.2012
6. týden	4.4.2012	-	11.4.2012
7. týden	6.6.2012	-	13.6.2012
8. týden	22.8.2012	-	29.8.2012
9. týden	26.9.2012	-	3.10.2012
10. týden	24.10.2012	-	31.10.2012
11. týden	2.1.2013	-	9.1.2013
12. týden	30.1.2013	-	6.2.2013

Vzhledem k naměřeným výsledkům byl

**4** týden monitoringu *nejhorším obdobím* na daném měřicím místě.

### 1. týden

V termínu 6.7.2011 - 13.7.2011

Průměrná koncentrace byla 33 µg/m<sup>3</sup>

### 2. týden

V termínu 21.9.2011 - 28.9.2011

Průměrná koncentrace byla 48 µg/m<sup>3</sup>

**3. týden**

V termínu 16.11.2011 - 23.11.2011

Průměrná koncentrace byla 155 µg/m<sup>3</sup>

**4. týden**

V termínu 8.2.2012 - 15.2.2012

Průměrná koncentrace byla 222 µg/m<sup>3</sup>

**5. týden**

V termínu 14.3.2012 - 21.3.2012

Průměrná koncentrace byla 84 µg/m<sup>3</sup>

**6. týden**

V termínu 4.4.2012 - 11.4.2012

Průměrná koncentrace byla 60 µg/m<sup>3</sup>

**7. týden**

V termínu 6.6.2012 - 13.6.2012

Průměrná koncentrace byla 34 µg/m<sup>3</sup>

**8. týden**

V termínu 22.8.2012 - 29.8.2012

Průměrná koncentrace byla 49 µg/m<sup>3</sup>

**9. týden**

V termínu 26.9.2012 - 3.10.2012

Průměrná koncentrace byla 31 µg/m<sup>3</sup>

**10. týden**

V termínu 24.10.2012 - 31.10.2012

Průměrná koncentrace byla 48 µg/m<sup>3</sup>

**11. týden**

V termínu 2.1.2013 - 9.1.2013

Průměrná koncentrace byla 48 µg/m<sup>3</sup>

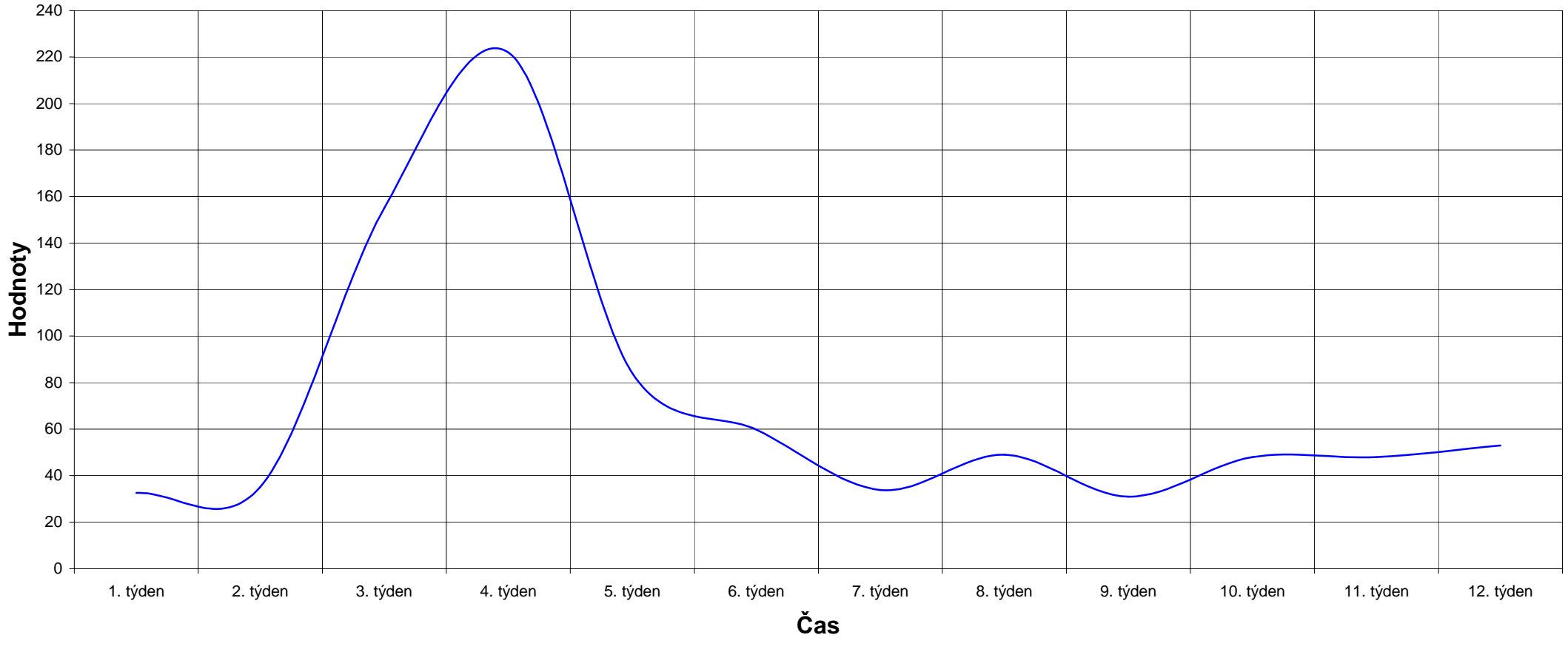
**12. týden**

V termínu 30.1.2013 - 6.2.2013

Průměrná koncentrace byla 53 µg/m<sup>3</sup>

### Týdenní průměry koncentrací PM10

— Týdenní průměry PM10 µg/m3



## VÝSLEDKY SPECIÁLNÍCH ANALÝZ

2012	10.2.	6.4.	26.9.	28.9.	25.10.	28.10.
ukazatel	hodnota					
Hg	<0,00045	<0,00055	<0,00045	<0,00045	<0,00045	<0,00045
As	<0,00114	0,00548	<0,00114	<0,00114	0,0043	0,00198
Cd	<0,00342	<0,00418	<0,00342	<0,00341	<0,00341	<0,00341
Fe	0,366	0,485	0,802	0,52	0,444	0,0646
Ni	<0,00456	<0,00557	<0,00456	<0,00454	<0,00455	<0,00455
Pb	0,00508	0,0363	0,00911	0,00523	0,0418	0,0212
B(a)P	2,1	4,5	0,92	0,28	9,4	6,7
2378 TCDD	4,5	10,9	3,7	4,9	18,1	25,6

2013	5.2.	1.2.	14.2.
ukazatel	hodnota		
Hg	<0,00045	<0,00045	<0,000610
As	0,0052	0,00234	0,00847
Cd	<0,00341	<0,00341	<0,00307
Fe	1,19	0,561	0,0914
Ni	<0,00454	<0,00454	<0,00614
Pb	0,033	0,0195	0,0381
B(a)P	27	11	25
2378 TCDD	16,5	11,4	15,9

Hg, As, Cd, Fe, Ni, Pb    µg/m<sup>3</sup>  
 B(a)P                        ng/m<sup>3</sup>  
 2378 TCDD                fg TEQ/m<sup>3</sup>