

POPIS ODBĚROVÉHO MÍSTA

C12 Ostrava Muglinov

Adresa: ul. Sprašová 14 (u RD)

umístění odb. místa: měřicí místo je umístěno u RD v centru Ostravy.

Je ovlivněno jak lokálními topeništi tak silniční dopravou a průmyslovými imisemi vzhledem k poloze měřicího místa a okolní zástavbě.



PŘEHLED A HODNOCENÍ NAMĚŘENÝCH HODNOT PM10

Na měřicím místě bylo v rámci projektu měřeno v následujících termínech :

1. týden	3.8.2011	-	10.8.2011
2. týden	14.9.2011	-	21.9.2011
3. týden	28.12.2011	-	4.1.2012
4. týden	11.1.2012	-	18.1.2012
5. týden	9.5.2012	-	16.5.2012
6. týden	20.6.2012	-	27.6.2012
7. týden	15.8.2012	-	22.8.2012
8. týden	5.9.2012	-	12.9.2012
9. týden	3.10.2012	-	10.10.2012
10. týden	26.12.2012	-	2.1.2013
11. týden	9.1.2013	-	16.1.2013

Vzhledem k naměřeným výsledkům byl

9 týden monitoringu *nejhorším obdobím* na daném měřicím místě.

1. týden

V termínu 3.8.2011 - 10.8.2011

Průměrná koncentrace byla 33 µg/m³

2. týden

V termínu 14.9.2011 - 21.9.2011

Průměrná koncentrace byla 35 µg/m³

3. týden

V termínu 28.12.2011 - 4.1.2012

Průměrná koncentrace byla 28 µg/m³

4. týden

V termínu 11.1.2012 - 18.1.2012

Průměrná koncentrace byla 38 µg/m³

5. týden

V termínu 9.5.2012 - 16.5.2012

Průměrná koncentrace byla 26 µg/m³

6. týden

V termínu 20.6.2012 - 27.6.2012

Průměrná koncentrace byla 20 µg/m³

7. týden

V termínu 15.8.2012 - 22.8.2012

Průměrná koncentrace byla 40 µg/m³

8. týden

V termínu 5.9.2012 - 12.9.2012

Průměrná koncentrace byla 17 µg/m³

9. týden

V termínu 3.10.2012 - 10.10.2012

Průměrná koncentrace byla 99 µg/m³

10. týden

V termínu 26.12.2012 - 2.1.2013

Průměrná koncentrace byla 53 µg/m³

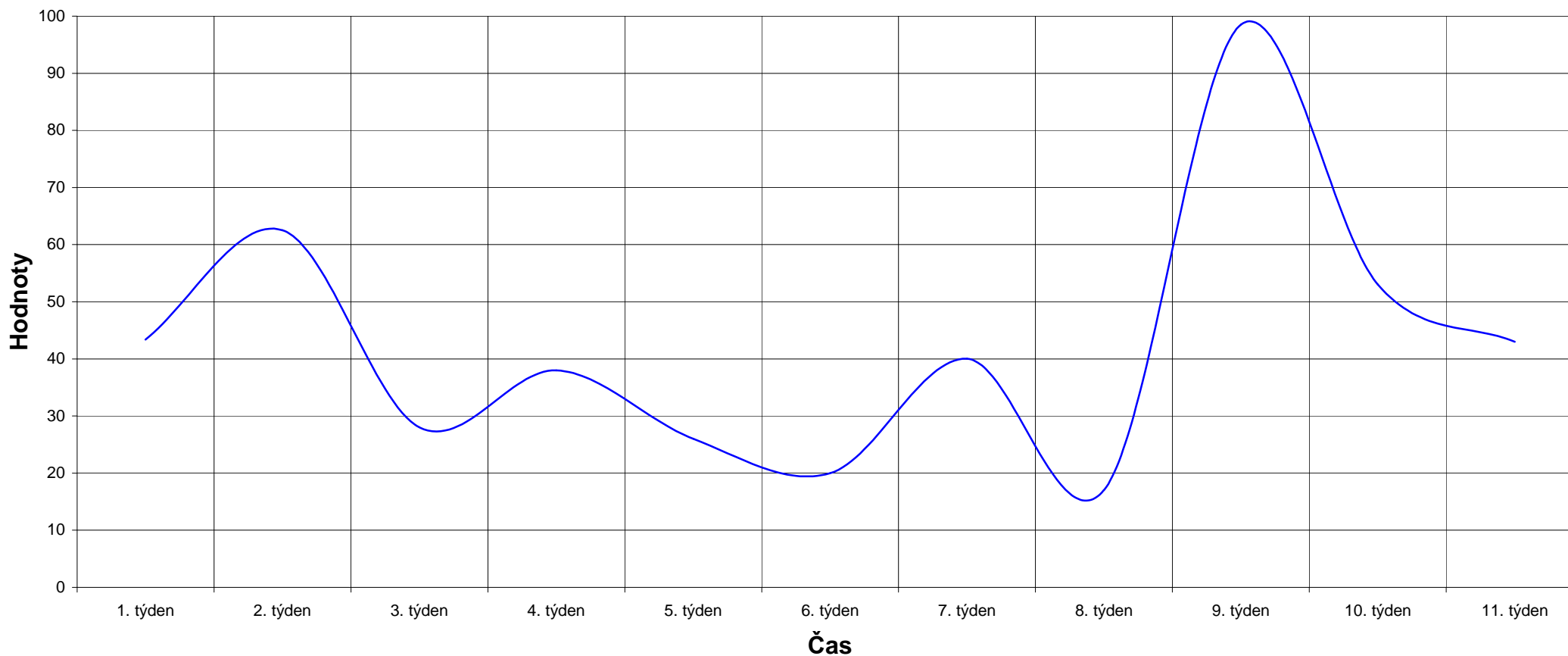
11. týden

V termínu 9.1.2013 - 16.1.2013

Průměrná koncentrace byla 43 µg/m³

Týdenní průměry koncentrací PM10

— Týdenní průměry PM10 $\mu\text{g}/\text{m}^3$



VÝSLEDKY SPECIÁLNÍCH ANALÝZ

2011	5.8.	5.8.	18.9	18.9.	12.12.	12.12.
ukazatel	hodnota					
Hg	<0,00045	<0,00045	<0,00045	<0,00049	<0,00045	<0,00045
As	<0,00114	<0,00114	<0,00114	0,00193	<0,00114	<0,00114
Cd	<0,00342	<0,00341	<0,00342	<0,00372	<0,00342	<0,00343
Fe	0,14	0,0926	0,482	0,987	0,0789	0,348
Ni	<0,00456	<0,00455	<0,00456	<0,00495	<0,00455	<0,00457
Pb	0,00827	0,0103	0,00777	0,0167	0,00203	0,0152
B(a)P	<0,72	<0,78	<1,6	<0,75	1,4	1,4
2378 TCDD	5,6	5,6	15	3,3	5,7	3,2

2012	13.1.	15.5.	16.8.	19.8.	6.9.	10.9.
ukazatel	hodnota					
Hg	<0,00045	<0,00052	<0,00045	<0,00049	<0,00045	<0,00047
As	0,00203	0,0102	0,00279	0,0015	0,00524	0,00565
Cd	<0,00342	<0,00389	<0,00341	<0,00368	<0,00342	<0,00353
Fe	0,587	0,973	0,806	0,609	0,48	3,9
Ni	0,00508	<0,00519	<0,00454	<0,0049	<0,00456	<0,0047
Pb	0,0128	0,0639	0,0239	0,0114	0,0327	0,0329
B(a)P	2,1	<0,68	0,3	0,096	0,088	0,98
2378 TCDD	2,25	5,1	3,5	4,6	4,4	3,05

2012	4.10.	8.10.	31.12.
ukazatel	hodnota		
Hg	<0,00045	<0,00045	<0,00045
As	0,00713	0,00214	0,00613
Cd	<0,00342	<0,00342	<0,00342
Fe	0,445	0,438	0,309
Ni	0,00531	<0,00456	<0,00456
Pb	0,0438	0,0143	0,0415
B(a)P	0,27	0,1	0,36
2378 TCDD	11	10	9,2

Hg, As, Cd, Fe, Ni, Pb µg/m³
 B(a)P ng/m³
 2378 TCDD fg TEQ/m³