

## POPIS ODBĚROVÉHO MÍSTA

### **B4 Zebrzydowice**

**Adresa:** ul. Makowa 1, Zebrzydowice (areál MŠ u vchodu do sklepa)

**umístění odb. místa:** měřicí místo je umístěno v areálu základní a mateřské školy v Zebrzydowicích.

Je ovlivněno především silniční dopravou.

Areál ZŠ a MŠ se nachází v bezprostřední blízkosti rušné silnice.

Nezanedbatelný je i vliv lokálních topenišť vzhledem k zástavbě rodinných domků v okolí areálu.



## PŘEHLED A HODNOCENÍ NAMĚŘENÝCH HODNOT PM10

**Na měřicím místě bylo v rámci projektu měřeno v následujících termínech :**

1. týden	6.7.2011	-	13.7.2011
2. týden	21.9.2011	-	28.9.2011
3. týden	16.11.2011	-	23.11.2011
4. týden	8.2.2012	-	15.2.2012
5. týden	14.3.2012	-	21.3.2012
6. týden	4.4.2012	-	11.4.2012
7. týden	6.6.2012	-	13.6.2012
8. týden	22.8.2012	-	29.8.2012
9. týden	26.9.2012	-	3.10.2012
10. týden	24.10.2012	-	31.10.2012
11. týden	2.1.2013	-	9.1.2013
12. týden	30.1.2013	-	6.2.2013

Vzhledem k naměřeným výsledkům byl

**4** týden monitoringu *nejhorším obdobím* na daném měřicím místě.

### 1. týden

V termínu 6.7.2011 - 13.7.2011

Průměrná koncentrace byla 31 µg/m<sup>3</sup>

### 2. týden

V termínu 21.9.2011 - 28.9.2011

Průměrná koncentrace byla 44 µg/m<sup>3</sup>

**3. týden**

V termínu 16.11.2011 - 23.11.2011

Průměrná koncentrace byla 87 µg/m<sup>3</sup>

**4. týden**

V termínu 8.2.2012 - 15.2.2012

Průměrná koncentrace byla 92 µg/m<sup>3</sup>

**5. týden**

V termínu 14.3.2012 - 21.3.2012

Průměrná koncentrace byla 72 µg/m<sup>3</sup>

**6. týden**

V termínu 4.4.2012 - 11.4.2012

Průměrná koncentrace byla 56 µg/m<sup>3</sup>

**7. týden**

V termínu 6.6.2012 - 13.6.2012

Průměrná koncentrace byla 32 µg/m<sup>3</sup>

**8. týden**

V termínu 22.8.2012 - 29.8.2012

Průměrná koncentrace byla 42 µg/m<sup>3</sup>

**9. týden**

V termínu 26.9.2012 - 3.10.2012

Průměrná koncentrace byla 29 µg/m<sup>3</sup>

**10. týden**

V termínu 24.10.2012 - 31.10.2012

Průměrná koncentrace byla 46 µg/m<sup>3</sup>

**11. týden**

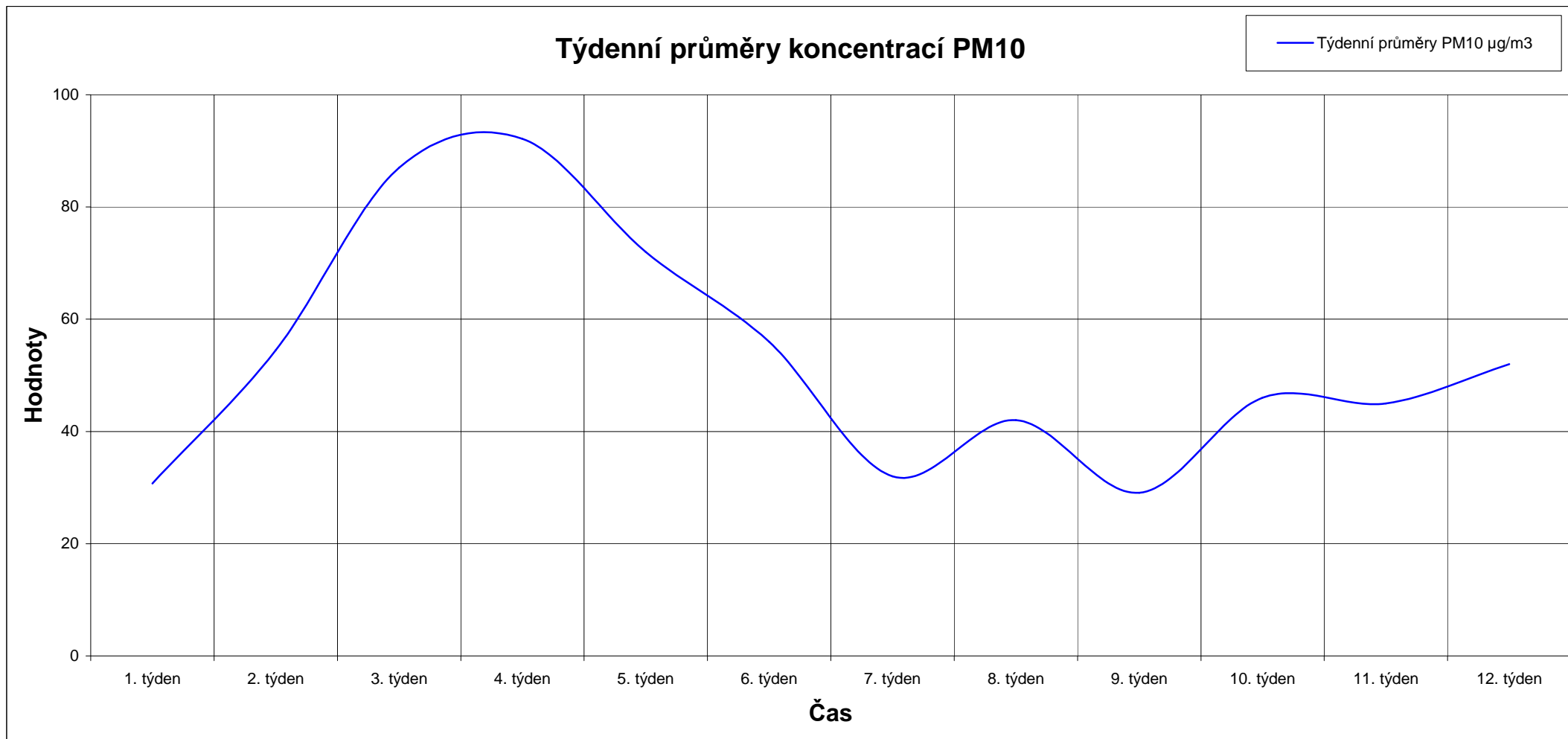
V termínu 2.1.2013 - 9.1.2013

Průměrná koncentrace byla 45 µg/m<sup>3</sup>

**12. týden**

V termínu 30.1.2013 - 6.2.2013

Průměrná koncentrace byla 52 µg/m<sup>3</sup>



## VÝSLEDKY SPECIÁLNÍCH ANALÝZ

2012	19.3.	8.6.	23.8.	27.8.	26.9.
ukazatel	hodnota				
Hg	<0,00045	<0,00048	<0,00198	<0,00045	<0,00046
As	<0,00114	<0,0012	<0,00497	<0,00114	<0,00117
Cd	<0,00342	<0,0036	<0,0149	<0,00342	<0,00349
Fe	0,475	0,749	1,08	0,455	0,694
Ni	<0,00456	<0,0048	<0,0199	<0,00456	<0,00466
Pb	0,00763	0,0113	0,0265	0,00673	0,00613
B(a)P	43	0,79	0,035	0,87	0,09
2378 TCDD	35,2	4,4	2,9	4,4	4,5

2012	28.9.	25.10.	28.10.
ukazatel	hodnota		
Hg	<0,00045	<0,00045	<0,00045
As	<0,00114	0,00371	0,00121
Cd	<0,00342	<0,00342	<0,00342
Fe	0,804	0,476	0,0742
Ni	<0,00456	<0,00456	<0,00456
Pb	0,00667	0,0288	0,0205
B(a)P	0,1	6,7	9
2378 TCDD	4,8	19,4	16,1

2013	3.1.	7.1.	5.2.
ukazatel	hodnota		
Hg	<0,00045	<0,00045	<0,00045
As	<0,00114	<0,00114	<0,00114
Cd	<0,00227	<0,00228	<0,00342
Fe	0,0206	0,172	0,0834
Ni	<0,00455	<0,00456	<0,00456
Pb	0,0138	0,0115	0,0166
B(a)P	7	2,5	7,4
2378 TCDD	10	11	6,2

Hg, As, Cd, Fe, Ni, Pb      µg/m<sup>3</sup>  
 B(a)P                              ng/m<sup>3</sup>  
 2378 TCDD                        fg TEQ/m<sup>3</sup>