

## POPIS ODBĚROVÉHO MÍSTA

### C15 Cieszyn

**Adresa:** ul. Radosna 7, Cieszyn (u RD)

**umístění odb. místa:** měřicí místo je umístěno před garáží RD

Díky své poloze a vzhledem k okolní zástavbě je ovlivněno především lokálními topeništi.

RD se nachází mimo rušné silnice.

Vliv dopravy je zanedbatelný.



## PŘEHLED A HODNOCENÍ NAMĚŘENÝCH HODNOT PM10

**Na měřicím místě bylo v rámci projektu měřeno v následujících termínech :**

1. týden	3.8.2011	-	10.8.2011
2. týden	14.9.2011	-	21.9.2011
3. týden	28.12.2011	-	4.1.2012
4. týden	11.1.2012	-	18.1.2012
5. týden	9.5.2012	-	16.5.2012
6. týden	20.6.2012	-	27.6.2012
7. týden	15.8.2012	-	22.8.2012
8. týden	5.9.2012	-	12.9.2012
9. týden	3.10.2012	-	10.10.2012
10. týden	26.12.2012	-	2.1.2013
11. týden	9.1.2013	-	16.1.2013

Vzhledem k naměřeným výsledkům byl

**11** týden monitoringu *nejhorším obdobím* na daném měřicím místě.

### **1. týden**

V termínu 3.8.2011 - 10.8.2011

Průměrná koncentrace byla 14 µg/m<sup>3</sup>

### **2. týden**

V termínu 14.9.2011 - 21.9.2011

Průměrná koncentrace byla 19 µg/m<sup>3</sup>

**3. týden**

V termínu 28.12.2011 - 4.1.2012

Průměrná koncentrace byla 24 µg/m<sup>3</sup>

**4. týden**

V termínu 11.1.2012 - 18.1.2012

Průměrná koncentrace byla 35 µg/m<sup>3</sup>

**5. týden**

V termínu 9.5.2012 - 16.5.2012

Průměrná koncentrace byla 23 µg/m<sup>3</sup>

**6. týden**

V termínu 20.6.2012 - 27.6.2012

Průměrná koncentrace byla 16 µg/m<sup>3</sup>

**7. týden**

V termínu 15.8.2012 - 22.8.2012

Průměrná koncentrace byla 23 µg/m<sup>3</sup>

**8. týden**

V termínu 5.9.2012 - 12.9.2012

Průměrná koncentrace byla 27 µg/m<sup>3</sup>

**9. týden**

V termínu 3.10.2012 - 10.10.2012

Průměrná koncentrace byla 18 µg/m<sup>3</sup>

**10. týden**

V termínu 26.12.2012 - 2.1.2013

Průměrná koncentrace byla 33 µg/m<sup>3</sup>

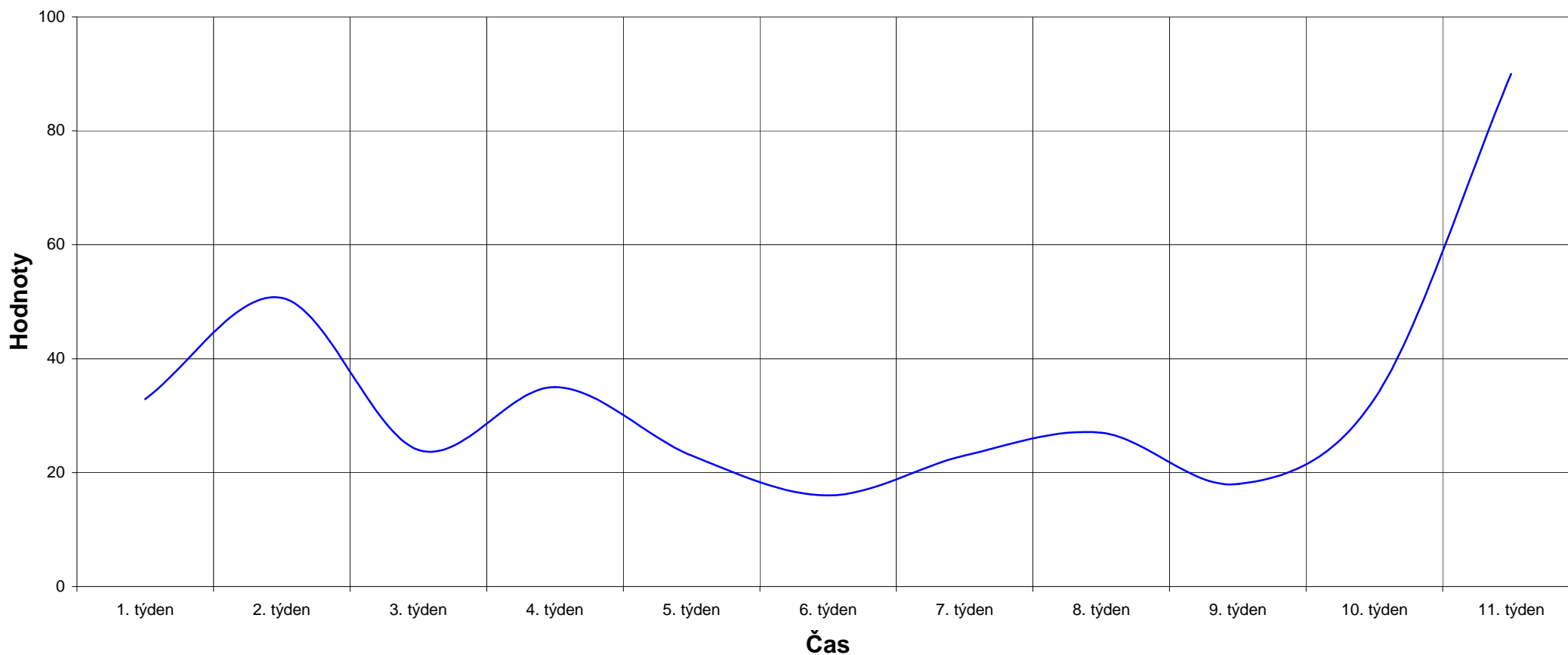
**11. týden**

V termínu 9.1.2013 - 16.1.2013

Průměrná koncentrace byla 90 µg/m<sup>3</sup>

### Týdenní průměry koncentrací PM10

— Týdenní průměry PM10  $\mu\text{g}/\text{m}^3$



## VÝSLEDKY SPECIÁLNÍCH ANALÝZ

2012	13.1.	22.6.	16.8.	19.8.	4.10.	8.10.
ukazatel	hodnota					
Hg	<0,00045	<0,00045	<0,00051	<0,00045	<0,00045	<0,00045
As	<0,00114	0,0044	0,0107	0,00214	0,00843	<0,00114
Cd	<0,00342	<0,00342	<0,00384	<0,00342	<0,00342	<0,00342
Fe	0,0594	0,893	2,88	1,12	0,624	1,44
Ni	<0,00456	<0,00455	<0,00512	<0,00456	<0,00456	<0,00456
Pb	0,00278	0,0258	0,0704	0,0376	0,048	0,013
B(a)P	1,5	0,45	0,14	0,15	0,17	0,18
2378 TCDD	3,3	3,1	2,9	3,6	9,7	11

2013	10.1.	15.1.
ukazatel	hodnota	
Hg	<0,00045	<0,00045
As	0,0177	0,00811
Cd	<0,00341	<0,00341
Fe	2	1,25
Ni	0,00591	0,00484
Pb	0,104	0,0439
B(a)P	75	13
2378 TCDD	101	17

Hg, As, Cd, Fe, Ni, Pb    µg/m<sup>3</sup>  
 B(a)P                        ng/m<sup>3</sup>  
 2378 TCDD                fg TEQ/m<sup>3</sup>