

POPIS ODBĚROVÉHO MÍSTA

D16 Ustroň

Adresa: ul. Akacjowa16, Ustroň

umístění odb. místa: měřicí místo je umístěno na zahradě chaty v rekreační oblasti

Díky své poloze a vzhledem k okolní zástavbě je ovlivněno především lokálními topeništi.

RD se nachází mimo rušné silnice.

Vliv dopravy je zanedbatelný.



PŘEHLED A HODNOCENÍ NAMĚŘENÝCH HODNOT PM10

Na měřicím místě bylo v rámci projektu měřeno v následujících termínech :

1. týden	31.8.2011	-	7.9.2011
2. týden	19.10.2011	-	26.10.2011
3. týden	23.11.2011	-	30.11.2011
4. týden	25.1.2012	-	1.2.2012
5. týden	23.5.2012	-	30.5.2012
6. týden	13.6.2012	-	20.6.2012
7. týden	4.7.2012	-	11.7.2012
8. týden	10.10.2012	-	17.10.2012
9. týden	5.12.2012	-	12.12.2012
10. týden	20.2.2013	-	27.2.2013

Vzhledem k naměřeným výsledkům byl

10 týden monitoringu *nejhorším obdobím* na daném měřicím místě.

1. týden

V termínu 31.8.2011 - 7.9.2011

Průměrná koncentrace byla 24 µg/m³

2. týden

V termínu 19.10.2011 - 26.10.2011

Průměrná koncentrace byla 45 µg/m³

3. týden

V termínu 23.11.2011 - 30.11.2011

Průměrná koncentrace byla 50 µg/m³

4. týden

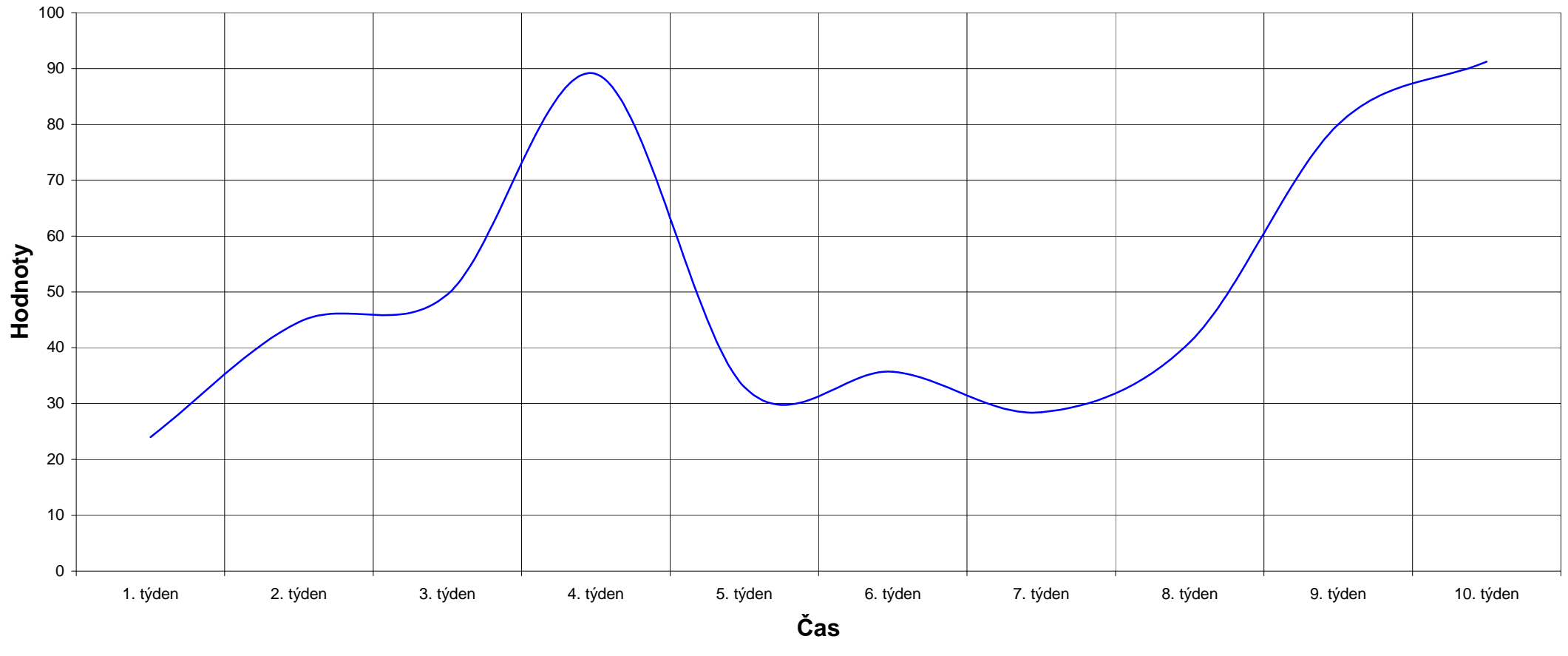
V termínu 25.1.2012 - 1.2.2012

Průměrná koncentrace byla 89 µg/m³

5. týden			
V termínu	23.5.2012	-	30.5.2012
Průměrná koncentrace byla			33 µg/m ³
6. týden			
V termínu	13.6.2012	-	20.6.2012
Průměrná koncentrace byla			36 µg/m ³
7. týden			
V termínu	4.7.2012	-	11.7.2012
Průměrná koncentrace byla			28 µg/m ³
8. týden			
V termínu	10.10.2012	-	17.10.2012
Průměrná koncentrace byla			41 µg/m ³
9. týden			
V termínu	5.12.2012	-	12.12.2012
Průměrná koncentrace byla			80 µg/m ³
10. týden			
V termínu	20.2.2013	-	27.2.2013
Průměrná koncentrace byla			91 µg/m ³

Týdenní průměry koncentrací PM10

— Týdenní průměry PM10 µg/m³



VÝSLEDKY SPECIÁLNÍCH ANALÝZ

2012	27.1.	14.6.	12.10.	6.12.	9.12.
ukazatel	hodnota				
Hg	<0,00055	<0,00045	<0,00045	<0,000490	<0,000500
As	<0,00138	<0,00114	0,00179	<0,00124	<0,00125
Cd	<0,00414	<0,00341	0,00343	<0,00372	<0,00376
Fe	0,145	0,151	0,615	0,0704	0,0624
Ni	<0,00552	<0,00454	0,00525	<0,00496	<0,00501
Pb	0,00433	0,00988	0,0217	0,00704	0,00761
B(a)P	2,6	0,77	1,8	13	0,85
2378 TCDD	4	4	9,7	40	7,9

2013	21.2.	25.2.
ukazatel	hodnota	
Hg	<0,000453	<0,000453
As	<0,00114	<0,00114
Cd	<0,00342	<0,00342
Fe	0,0426	0,157
Ni	<0,00456	<0,00456
Pb	0,0128	0,0278
B(a)P	12	17
2378 TCDD	14,4	11,1

Hg, As, Cd, Fe, Ni, Pb μg/m³
 B(a)P ng/m³
 2378 TCDD fg TEQ/m³