

## POPIS ODBĚROVÉHO MÍSTA

### D17 Žory

**Adresa:** ul. Ptasia, Zory (zahrada RD)

**umístění odb. místa:** měřicí místo je umístěno na zahradě RD na předměstí města Žory

Díky své poloze a vzhledem k okolní zástavbě je ovlivněno především lokálními topeništi.

RD se nachází cca 200m od silnice.

Díky vzdálenosti od silnice je vliv dopravy zanedbatelný.



## PŘEHLED A HODNOCENÍ NAMĚŘENÝCH HODNOT PM10

**Na měřicím místě bylo v rámci projektu měřeno v následujících termínech :**

1. týden	31.8.2011	-	7.9.2011
2. týden	19.10.2011	-	26.10.2011
3. týden	23.11.2011	-	30.11.2011
4. týden	25.1.2012	-	1.2.2012
5. týden	23.5.2012	-	30.5.2012
6. týden	13.6.2012	-	20.6.2012
7. týden	4.7.2012	-	11.7.2012
8. týden	10.10.2012	-	17.10.2012
9. týden	5.12.2012	-	12.12.2012
10. týden	20.2.2013	-	27.2.2013

Vzhledem k naměřeným výsledkům byl

**9** týden monitoringu *nejhorším obdobím* na daném měřicím místě.

### **1. týden**

V termínu 31.8.2011 - 7.9.2011

Průměrná koncentrace byla 48 µg/m<sup>3</sup>

### **2. týden**

V termínu 19.10.2011 - 26.10.2011

Průměrná koncentrace byla 88 µg/m<sup>3</sup>

### **3. týden**

V termínu 23.11.2011 - 30.11.2011

Průměrná koncentrace byla 77 µg/m<sup>3</sup>

### **4. týden**

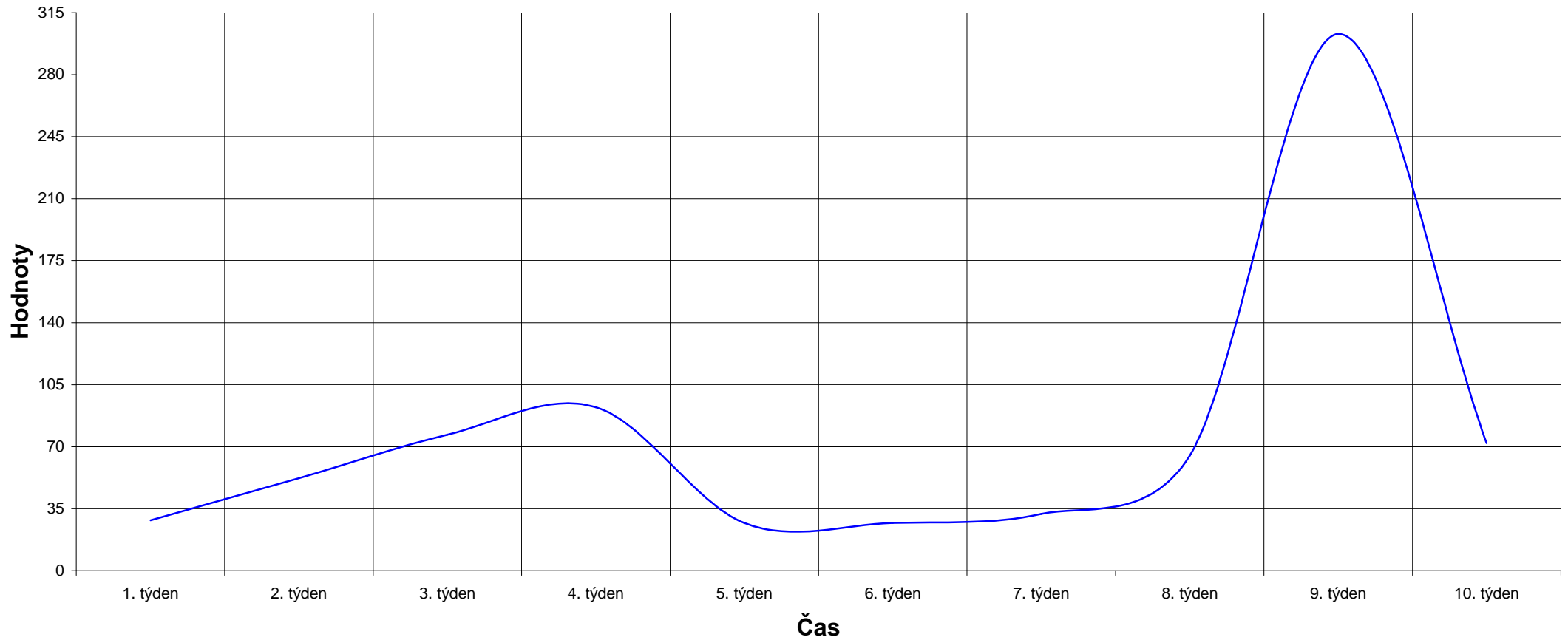
V termínu 25.1.2012 - 1.2.2012

Průměrná koncentrace byla 92 µg/m<sup>3</sup>

<b>5. týden</b>			
V termínu	23.5.2012	-	30.5.2012
Průměrná koncentrace byla			27 µg/m <sup>3</sup>
<b>6. týden</b>			
V termínu	13.6.2012	-	20.6.2012
Průměrná koncentrace byla			27 µg/m <sup>3</sup>
<b>7. týden</b>			
V termínu	4.7.2012	-	11.7.2012
Průměrná koncentrace byla			32 µg/m <sup>3</sup>
<b>8. týden</b>			
V termínu	10.10.2012	-	17.10.2012
Průměrná koncentrace byla			65 µg/m <sup>3</sup>
<b>9. týden</b>			
V termínu	5.12.2012	-	12.12.2012
Průměrná koncentrace byla			303 µg/m <sup>3</sup>
<b>10. týden</b>			
V termínu	20.2.2013	-	27.2.2013
Průměrná koncentrace byla			72 µg/m <sup>3</sup>

### Týdenní průměry koncentrací PM10

— Týdenní průměry PM10 µg/m<sup>3</sup>



## VÝSLEDKY SPECIÁLNÍCH ANALÝZ

2012	27.5.	14.6.	8.7.	10.7.
ukazatel	hodnota			
Hg	<0,00048	<0,00045	<0,00045	0,00073
As	0,00411	<0,00114	<0,00114	<0,00114
Cd	<0,0036	<0,00342	<0,00342	<0,00342
Fe	1,19	0,127	0,113	1,13
Ni	<0,0048	<0,00455	<0,00456	<0,00456
Pb	0,0276	0,0132	0,00139	0,0105
B(a)P	<0,62	3,2	0,36	0,12
2378 TCDD	4,3	19,3	3,5	3,9

2012	21.2.	25.2.
ukazatel	hodnota	
Hg	<0,000452	0,000805
As	0,00311	0,00645
Cd	<0,00341	<0,00341
Fe	0,127	0,138
Ni	<0,00454	<0,00454
Pb	0,0377	0,0514
B(a)P	28	34
2378 TCDD	29,2	29,9

Hg, As, Cd, Fe, Ni, Pb    μg/m<sup>3</sup>  
 B(a)P                      ng/m<sup>3</sup>  
 2378 TCDD                fg TEQ/m<sup>3</sup>