

POPIS ODBĚROVÉHO MÍSTA

H18 Katowice (letišťe)

Adresa: ul. Lotnisko, Katowice - Muchowiec (sportovní letiště Katowice)

umístění odb. místa: měřicí místo je umístěno na zpevněné ploše vedle přistávací dráhy sportovního letiště na předměstí polských Katowic. Vzhledem ke jeho poloze je vliv lokálních topenišť a dopravy zanedbatelný.



PŘEHLED A HODNOCENÍ NAMĚŘENÝCH HODNOT PM10

Na měřicím místě bylo v rámci projektu měřeno v následujících termínech :

1. týden	10.8.2011	-	17.8.2011
2. týden	12.10.2011	-	19.10.2011
3. týden	9.11.2011	-	16.11.2011
4. týden	1.2.2012	-	8.2.2012
5. týden	29.2.2012	-	7.3.2012
6. týden	25.4.2012	-	2.5.2012
7. týden	11.7.2012	-	18.7.2012
8. týden	17.10.2012	-	24.10.2012
9. týden	12.12.2012	-	19.12.2012
10. týden	23.1.2013	-	30.1.2013
11. týden	27.2.2013	-	6.3.2013

Vzhledem k naměřeným výsledkům byl

4 týden monitoringu *nejhorším obdobím* na daném měřicím místě.

1. týden

V termínu 10.8.2011 - 17.8.2011

Průměrná koncentrace byla 26 µg/m³

2. týden

V termínu 12.10.2011 - 19.10.2011

Průměrná koncentrace byla 54 µg/m³

3. týden

V termínu 9.11.2011 - 16.11.2011

Průměrná koncentrace byla 135 µg/m³

4. týden

V termínu 1.2.2012 - 8.2.2012

Průměrná koncentrace byla 146 µg/m³

5. týden

V termínu 29.2.2012 - 7.3.2012

Průměrná koncentrace byla 81 µg/m³

6. týden

V termínu 25.4.2012 - 2.5.2012

Průměrná koncentrace byla 51 µg/m³

7. týden

V termínu 11.7.2012 - 18.7.2012

Průměrná koncentrace byla 20 µg/m³

8. týden

V termínu 17.10.2012 - 24.10.2012

Průměrná koncentrace byla 81 µg/m³

9. týden

V termínu 12.12.2012 - 19.12.2012

Průměrná koncentrace byla 56 µg/m³

10. týden

V termínu 23.1.2013 - 30.1.2013

Průměrná koncentrace byla 112 µg/m³

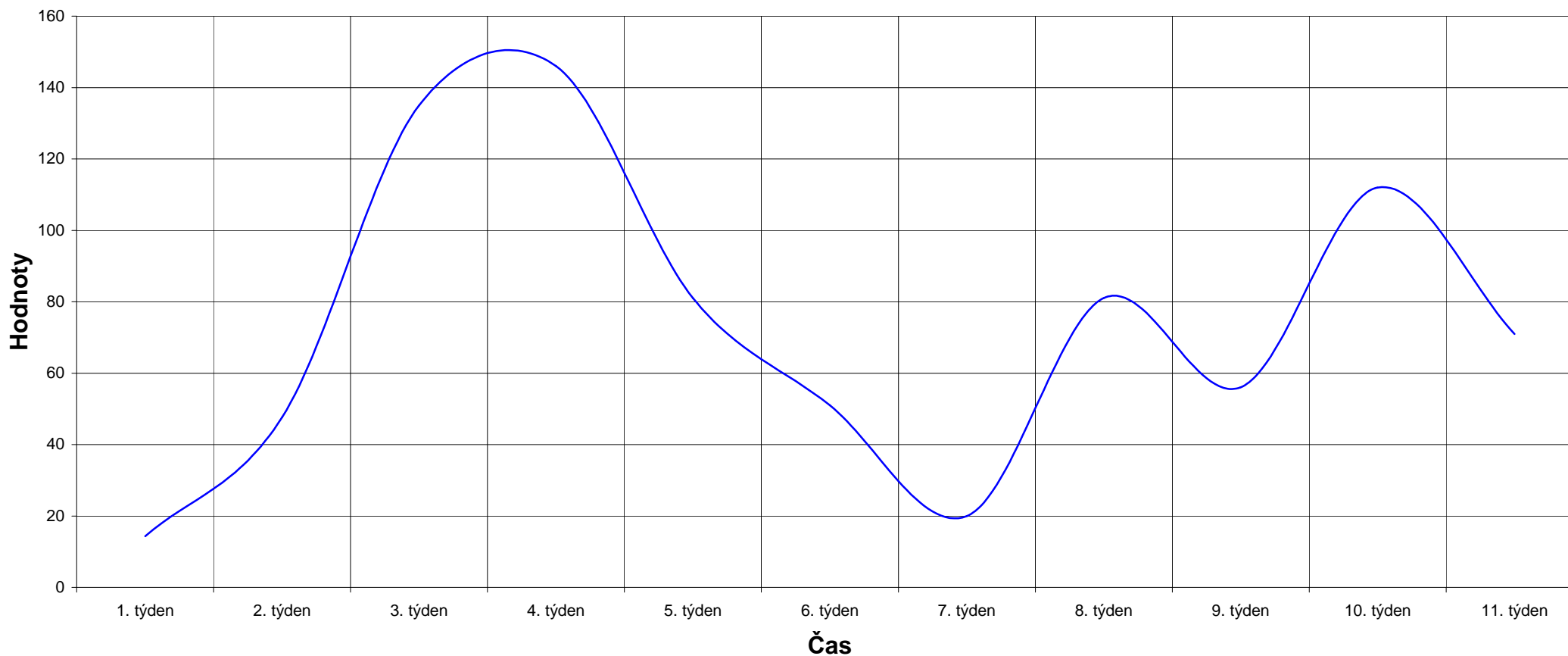
11. týden

V termínu 27.2.2013 - 6.3.2013

Průměrná koncentrace byla 71 µg/m³

Týdenní průměry koncentrací PM10

— Týdenní průměry PM10 $\mu\text{g}/\text{m}^3$



VÝSLEDKY SPECIÁLNÍCH ANALÝZ

2012	2.2.	29.4.	13.12.	17.12.
ukazatel	hodnota			
Hg	<0,00045	<0,00045	<0,00045	<0,000450
As	<0,00114	<0,00114	0,00945	<0,00114
Cd	<0,00341	<0,0034	<0,00342	<0,00342
Fe	0,399	0,0192	0,649	0,0476
Ni	<0,00454	<0,00455	0,00478	<0,00456
Pb	0,00786	0,00285	0,046	0,00469
B(a)P	0,11	0,37	24	0,41
2378 TCDD	3,9	4	<8,8	<7,6

2013	24.1.	28.1.	28.2.	4.3.
ukazatel	hodnota			
Hg	<0,00045	<0,00045	<0,00045	<0,000450
As	0,0211	0,0079	0,0102	0,00902
Cd	<0,00341	<0,00342	<0,00342	<0,00342
Fe	0,528	>5	0,618	0,389
Ni	0,00586	<0,00456	<0,00456	<0,00456
Pb	0,0933	0,055	0,0686	0,0452
B(a)P	60	0,76	10	16
2378 TCDD	102	5,2	80,4	15,9

Hg, As, Cd, Fe, Ni, Pb

 µg/m³

B(a)P

 ng/m³

2378 TCDD

 fg TEQ/m³