

POPIS ODBĚROVÉHO MÍSTA

C20 Goczalkowice Zdroj

Adresa: před pavilonem "WRZOS" - ul. Uzdrowiskowa 52 (vedle rozvaděče)

umístění odb. místa: měřicí místo je umístěno v areálu lázní Goczalkowice před pavilonem WRZOS

Díky své poloze a vzhledem k okolní zástavbě je ovlivněno především lokálními topeništi.

Vliv dopravy zanedbatelný.



PŘEHLED A HODNOCENÍ NAMĚŘENÝCH HODNOT PM10

Na měřicím místě bylo v rámci projektu měřeno v následujících termínech :

1. týden	3.8.2011	-	10.8.2011
2. týden	14.9.2011	-	21.9.2011
3. týden	28.12.2011	-	4.1.2012
4. týden	11.1.2012	-	18.1.2012
5. týden	9.5.2012	-	16.5.2012
6. týden	20.6.2012	-	27.6.2012
7. týden	15.8.2012	-	22.8.2012
8. týden	5.9.2012	-	12.9.2012
9. týden	3.10.2012	-	10.10.2012
10. týden	26.12.2012	-	2.1.2013
11. týden	9.1.2013	-	16.1.2013

Vzhledem k naměřeným výsledkům byl

4 týden monitoringu *nejhorším obdobím* na daném měřicím místě.

1. týden

V termínu 3.8.2011 - 10.8.2011

Průměrná koncentrace byla 29 µg/m³

2. týden

V termínu 14.9.2011 - 21.9.2011

Průměrná koncentrace byla 46 µg/m³

3. týden

V termínu 28.12.2011 - 4.1.2012

Průměrná koncentrace byla 51 µg/m³

4. týden

V termínu 11.1.2012 - 18.1.2012

Průměrná koncentrace byla 67 µg/m³

5. týden

V termínu 9.5.2012 - 16.5.2012

Průměrná koncentrace byla 29 µg/m³

6. týden

V termínu 20.6.2012 - 27.6.2012

Průměrná koncentrace byla 39 µg/m³

7. týden

V termínu 15.8.2012 - 22.8.2012

Průměrná koncentrace byla 38 µg/m³

8. týden

V termínu 5.9.2012 - 12.9.2012

Průměrná koncentrace byla 23 µg/m³

9. týden

V termínu 3.10.2012 - 10.10.2012

Průměrná koncentrace byla 64 µg/m³

10. týden

V termínu 26.12.2012 - 2.1.2013

Průměrná koncentrace byla 41 µg/m³

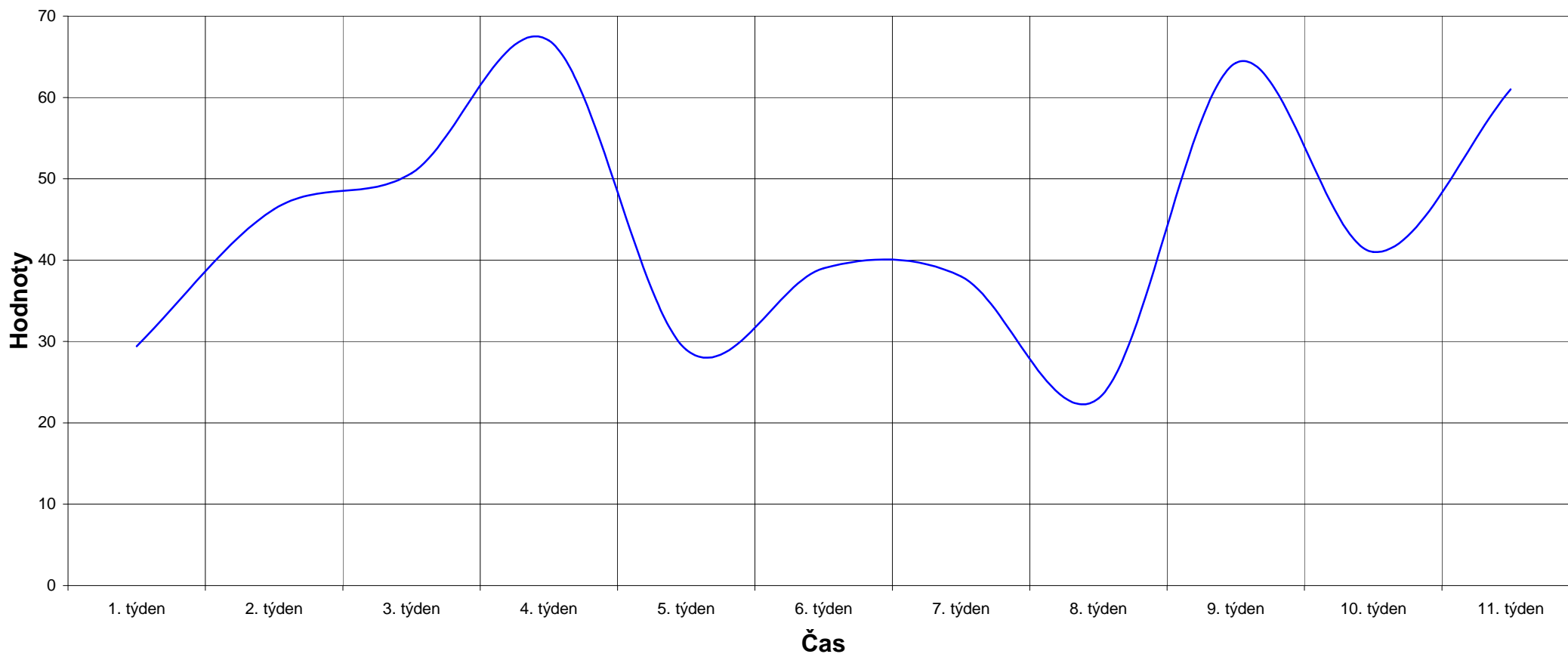
11. týden

V termínu 9.1.2013 - 16.1.2013

Průměrná koncentrace byla 61 µg/m³

Týdenní průměry koncentrací PM10

— Týdenní průměry PM10 $\mu\text{g}/\text{m}^3$



VÝSLEDKY SPECIÁLNÍCH ANALÝZ

2012	15.5.	22.6.	6.9.	10.9.	31.12.
ukazatel	hodnota				
Hg	<0,00023	<0,000225	<0,000225	<0,00045	<0,00055
As	0,00371	<0,00114	<0,00114	<0,00227	0,00687
Cd	<0,00346	<0,0034	<0,00342	<0,00681	<0,00818
Fe	2,18	0,285	0,209	0,315	5,82
Ni	<0,00461	<0,00454	<0,00456	<0,00908	<0,0109
Pb	0,0238	0,017	0,0077	0,0167	0,0731
B(a)P	2	0,71	0,11	0,14	0,88
2378 TCDD	4,6	3,8	2,3	2,5	9,9

2013	11.1.	15.1.
ukazatel	hodnota	
Hg	<0,000225	<0,000225
As	0,0062	0,0166
Cd	<0,00342	<0,00342
Fe	0,348	1,29
Ni	<0,00456	<0,00456
Pb	0,0369	0,161
B(a)P	26	16
2378 TCDD	49,1	17,4

Hg, As, Cd, Fe, Ni, Pb µg/m³
 B(a)P ng/m³
 2378 TCDD fg TEQ/m³