

POPIS ODBĚROVÉHO MÍSTA

E21 Orzesze

Adresa: ul. Partyzantow 3D, Orzesze (před garáží RD)

umístění odb. místa: měřicí místo je umístěno v zahradě RD nacházejícího se v průmyslové oblasti města Orzesze na dohled od sklárny. Vzhledem k okolní zástavbě a své poloze je ovlivněno jak lokálními topeništi, tak průmyslovými exhalacemi. Vliv dopravy je zanedbatelný.



PŘEHLED A HODNOCENÍ NAMĚŘENÝCH HODNOT PM10

Na měřicím místě bylo v rámci projektu měřeno v následujících termínech :

1. týden	17.8.2011	-	24.8.2011
2. týden	28.9.2011	-	5.10.2011
3. týden	2.11.2011	-	9.11.2011
4. týden	14.12.2011	-	21.12.2011
5. týden	18.1.2012	-	25.1.2011
6. týden	11.4.2012	-	18.4.2012
7. týden	25.7.2012	-	1.8.2012
8. týden	19.9.2012	-	26.9.2012
9. týden	31.10.2012	-	7.11.2012
10. týden	28.11.2012	-	5.12.2012
11. týden	6.3.2013	-	13.3.2013

Vzhledem k naměřeným výsledkům byl

3 týden monitoringu *nejhorším obdobím* na daném měřicím místě.

1. týden

V termínu 17.8.2011 - 24.8.2011

Průměrná koncentrace byla 34 µg/m³

2. týden

V termínu 28.9.2011 - 5.10.2011

Průměrná koncentrace byla 31 µg/m³

3. týden

V termínu 2.11.2011 - 9.11.2011

Průměrná koncentrace byla 121 µg/m³**4. týden**

V termínu 14.12.2011 - 21.12.2011

Průměrná koncentrace byla 42 µg/m³**5. týden**

V termínu 18.1.2012 - 25.1.2011

Průměrná koncentrace byla 34 µg/m³**6. týden**

V termínu 11.4.2012 - 18.4.2012

Průměrná koncentrace byla 23 µg/m³**7. týden**

V termínu 25.7.2012 - 1.8.2012

Průměrná koncentrace byla 31 µg/m³**8. týden**

V termínu 19.9.2012 - 26.9.2012

Průměrná koncentrace byla 36 µg/m³

9. týden

V termínu 31.10.2012 - 7.11.2012

Průměrná koncentrace byla 38 µg/m³

10. týden

V termínu 28.11.2012 - 5.12.2012

Průměrná koncentrace byla 90 µg/m³

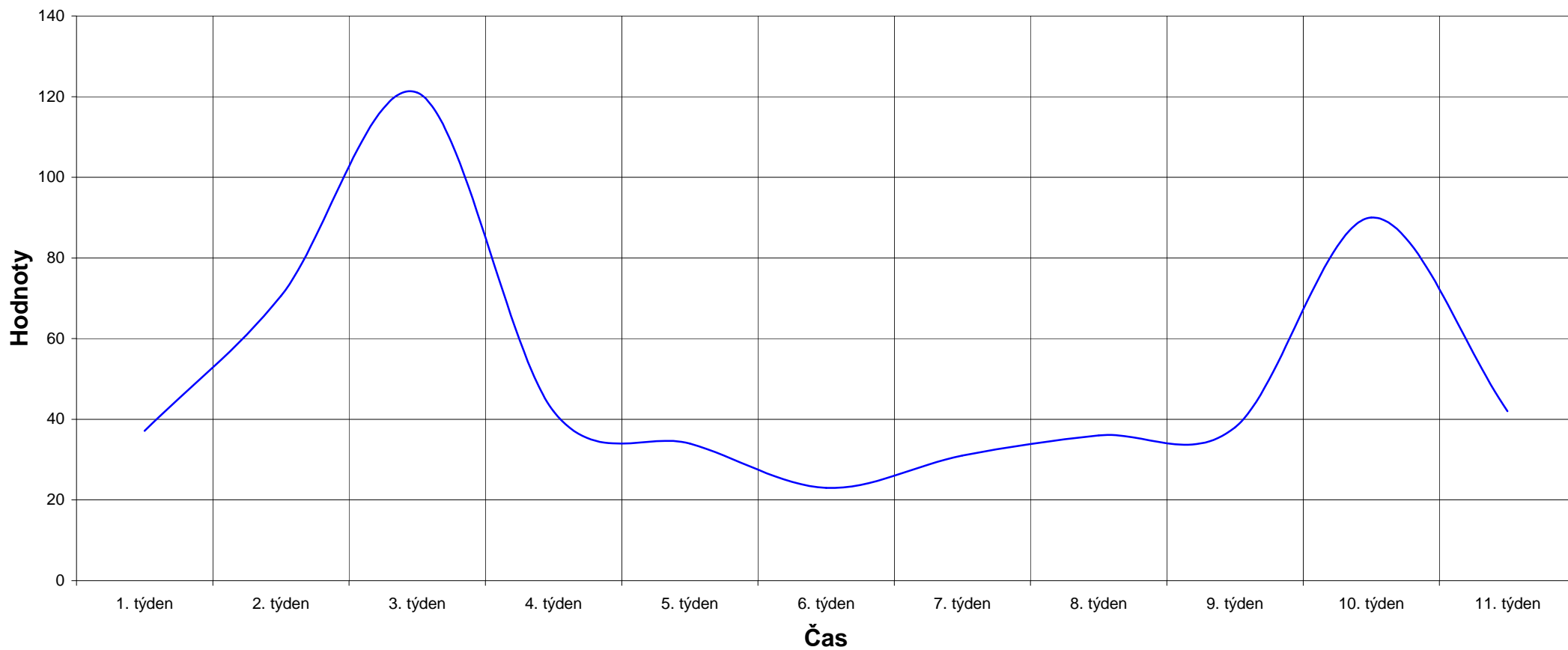
11. týden

V termínu 6.3.2013 - 13.3.2013

Průměrná koncentrace byla 42 µg/m³

Týdenní průměry koncentrací PM10

— Týdenní průměry PM10 $\mu\text{g}/\text{m}^3$



VÝSLEDKY SPECIÁLNÍCH ANALÝZ

2012	21.1.	14.4.	20.9.	22.9.
ukazatel	hodnota			
Hg	<0,00045	<0,00045	<0,00049	<0,00045
As	<0,00114	<0,00114	<0,00124	0,0082
Cd	<0,00341	<0,00341	<0,00370	<0,00341
Fe	0,232	0,107	0,821	0,256
Ni	<0,00455	<0,00454	<0,00494	<0,00454
Pb	0,00644	0,00148	0,0154	0,0349
B(a)P	1	0,34	0,4	3,1
2378 TCDD	3,4	3,4	5,5	12,6

2012	1.11.	5.11.	29.11.	1.12.
ukazatel	hodnota			
Hg	<0,00045	<0,00045	<0,00046	<0,00045
As	0,009	<0,00114	<0,00116	<0,00114
Cd	<0,00341	<0,00342	<0,00348	<0,00342
Fe	1,68	0,101	0,0484	0,593
Ni	0,00577	<0,00456	<0,00464	<0,00456
Pb	0,0412	0,00649	0,00272	0,0105
B(a)P	3,2	0,76	11	3,1
2378 TCDD	29	5,7	24,7	8,7

Hg, As, Cd, Fe, Ni, Pb µg/m³
 B(a)P ng/m³
 2378 TCDD fg TEQ/m³