

POPIS ODBĚROVÉHO MÍSTA

F22 Zopowy

Adresa: ul. Opawska, Zopowy (arál ZŠ a MŠ)

umístění odb. místa: měřicí místo je umístěno v areálu ZŠ a MŠ v polské obci Zopowy

Vzhledem k okolní zástavbě a své poloze je ovlivněno hlavně lokálními topeništi.

Vliv dopravy je zanedbatelný.



PŘEHLED A HODNOCENÍ NAMĚŘENÝCH HODNOT PM10

Na měřicím místě bylo v rámci projektu měřeno v následujících termínech :

| | | | |
|-----------|------------|---|------------|
| 1. týden | 27.7.2011 | - | 3.8.2011 |
| 2. týden | 7.9.2011 | - | 14.9.2011 |
| 3. týden | 30.11.2011 | - | 7.12.2011 |
| 4. týden | 22.2.2012 | - | 29.2.2012 |
| 5. týden | 28.3.2012 | - | 4.4.2012 |
| 6. týden | 18.4.2012 | - | 25.4.2012 |
| 7. týden | 30.5.2012 | - | 6.6.2012 |
| 8. týden | 8.8.2012 | - | 15.8.2012 |
| 9. týden | 29.8.2012 | - | 5.9.2012 |
| 10. týden | 12.9.2012 | - | 19.9.2012 |
| 11. týden | 14.11.2012 | - | 21.11.2012 |
| 12. týden | 6.2.2013 | - | 13.2.2013 |
| 13. týden | 20.3.2013 | - | 27.3.2013 |

Vzhledem k naměřeným výsledkům byl

2 týden monitoringu *nejhorším obdobím* na daném měřicím místě.

1. týden

V termínu 27.7.2011 - 3.8.2011

Průměrná koncentrace byla 31 µg/m³

2. týden

V termínu 7.9.2011 - 14.9.2011

Průměrná koncentrace byla 24 µg/m³

3. týden

V termínu 30.11.2011 - 7.12.2011

Průměrná koncentrace byla 36 µg/m³

4. týden

V termínu 22.2.2012 - 29.2.2012

Průměrná koncentrace byla 39 µg/m³

5. týden

V termínu 28.3.2012 - 4.4.2012

Průměrná koncentrace byla 30 µg/m³

6. týden

V termínu 18.4.2012 - 25.4.2012

Průměrná koncentrace byla 35 µg/m³

7. týden

V termínu 30.5.2012 - 6.6.2012

Průměrná koncentrace byla 36 µg/m³

8. týden

V termínu 8.8.2012 - 15.8.2012

Průměrná koncentrace byla 24 µg/m³

9. týden

V termínu 29.8.2012 - 5.9.2012

Průměrná koncentrace byla 44 µg/m³

10. týden

V termínu 12.9.2012 - 19.9.2012

Průměrná koncentrace byla 37 µg/m³

11. týden

V termínu 14.11.2012 - 21.11.2012

Průměrná koncentrace byla 46 µg/m³

12. týden

V termínu 6.2.2013 - 13.2.2013

Průměrná koncentrace byla 57 µg/m³

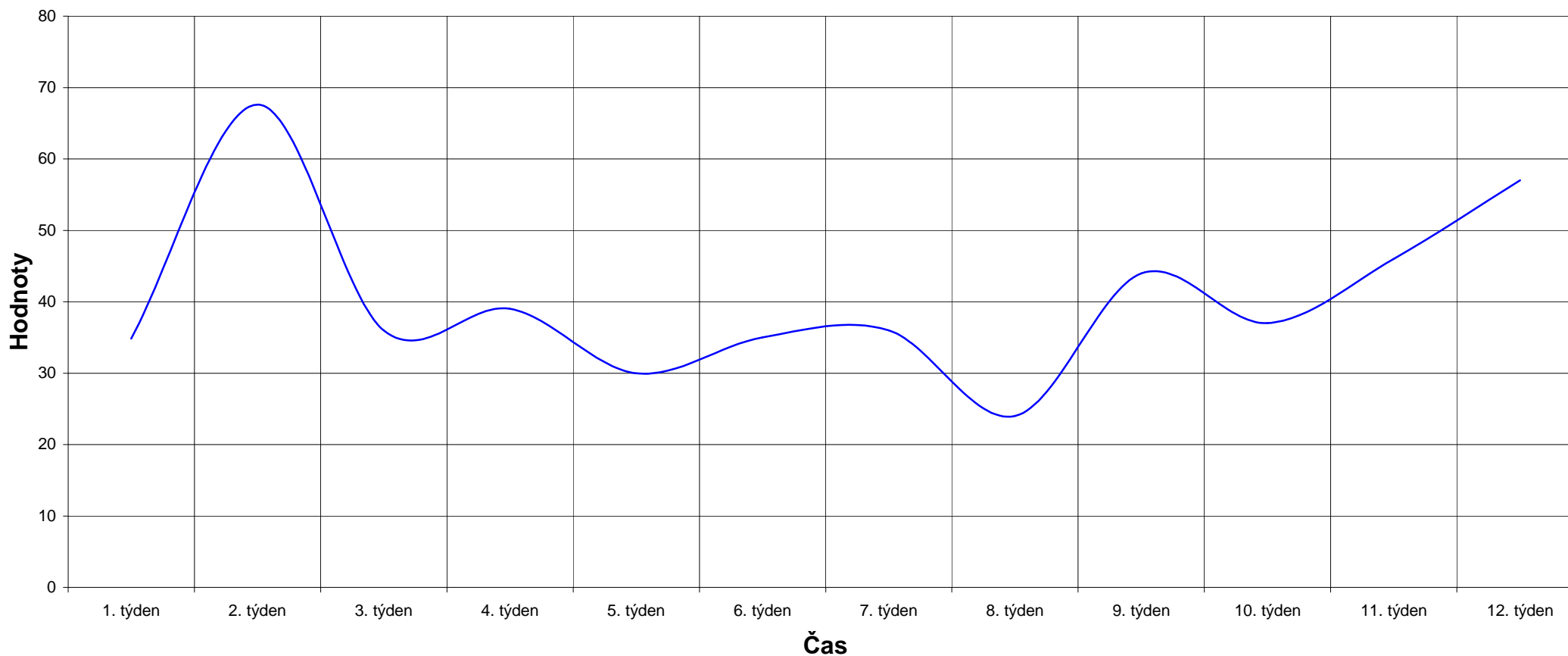
13. týden

V termínu 20.3.2013 - 27.3.2013

Průměrná koncentrace byla 47 µg/m³

Týdenní průměry koncentrací PM10

— Týdenní průměry PM10 $\mu\text{g}/\text{m}^3$



VÝSLEDKY SPECIÁLNÍCH ANALÝZ

| 2012 | 26.2. | 29.3. | 21.4. | 2.6. |
|-----------|----------|----------|----------|----------|
| ukazatel | hodnota | | | |
| Hg | <0,001 | <0,00013 | <0,00049 | <0,00045 |
| As | 0,0144 | <0,00216 | <0,00122 | <0,00114 |
| Cd | <0,00759 | 0,00932 | <0,00366 | <0,00342 |
| Fe | 6,86 | 0,237 | 0,82 | 0,128 |
| Ni | <0,0101 | <0,00863 | <0,00487 | <0,00456 |
| Pb | 0,118 | 0,0085 | 0,011 | <0,00114 |
| B(a)P | 8,8 | 2,6 | 0,11 | 0,31 |
| 2378 TCDD | 6,5 | 3,3 | 3,3 | 4,1 |

| 2012 | 30.8. | 13.9. | 16.9. |
|-----------|----------|----------|----------|
| ukazatel | hodnota | | |
| Hg | <0,00048 | <0,00045 | <0,00045 |
| As | <0,0012 | <0,00114 | 0,00244 |
| Cd | <0,0036 | <0,00341 | <0,00342 |
| Fe | 0,787 | 0,0253 | 1,09 |
| Ni | <0,0048 | <0,00454 | <0,00456 |
| Pb | 0,00742 | 0,00634 | 0,0142 |
| B(a)P | 0,098 | 0,078 | 0,49 |
| 2378 TCDD | 3,3 | 2,2 | 4,8 |

| 2013 | 7.2. | 11.2. |
|-----------|----------|----------|
| ukazatel | hodnota | |
| Hg | <0,00045 | 0,000705 |
| As | 0,00248 | 0,00595 |
| Cd | <0,00227 | <0,00341 |
| Fe | 0,11 | 0,234 |
| Ni | <0,00454 | <0,00454 |
| Pb | 0,0173 | 0,0344 |
| B(a)P | 11 | 11 |
| 2378 TCDD | 6,59 | 24 |

Hg, As, Cd, Fe, Ni, Pb µg/m³
B(a)P ng/m³
2378 TCDD fg TEQ/m³